



PESO TOTAL  
76,200 kg

POTÊNCIA NOMINAL  
505 hp/1800 rpm

VAZÃO DA BOMBA  
PRINCIPAL  
2 x 486 L/min

FORÇA DE ESCAVAÇÃO  
402kN

ESCAVADEIRA HIDRÁULICA

# SY750H

[www.grupotimber.com.br](http://www.grupotimber.com.br)

ESCAVADEIRA HIDRÁULICA



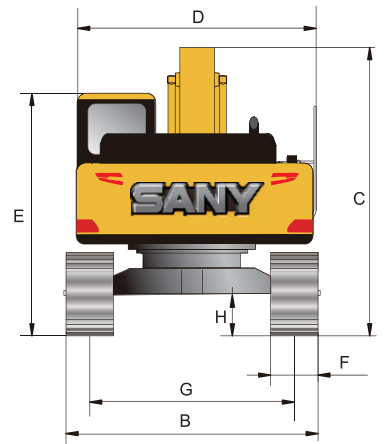
# SY750H

## Dimensões & Especificações

### DIMENSÕES (mm)

PADRÃO

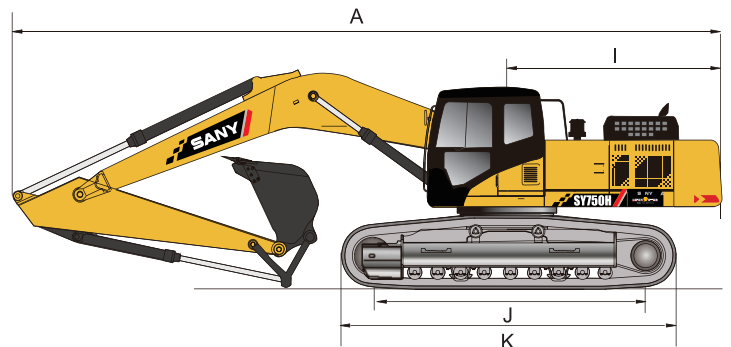
A	COMPRIMENTO PARA TRANSPORTE	12865
B	LARGURA TOTAL	4320
C	ALTURA PARA TRANSPORTE	4855
D	LARGURA DA ESTRUTURA SUPERIOR	3460
E	ALTURA ATÉ O TOPO DA CABINE	3775
F	LARGURA DA SAPATA DA ESTEIRA	650
G	BITOLA DAS ESTEIRAS	3380/2780
H	DISTÂNCIA MÍNIMA DO SOLO	880
I	RAIO DE GIRO TRASEIRO	4220
J	DISTÂNCIA ENTRE RODAS	4650
K	COMPRIMENTO DA ESTEIRA	5865



### PARÂMETROS TÉCNICOS

PADRÃO

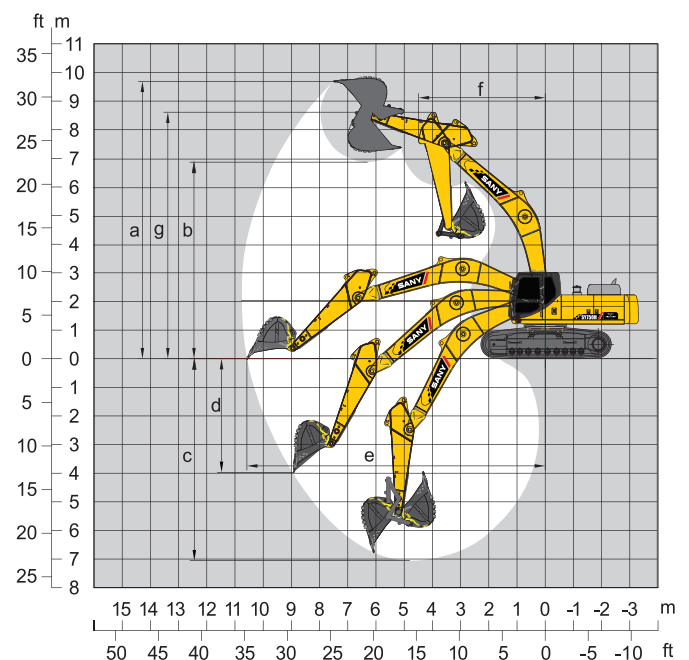
PESO OPERACIONAL	76200 kg
CAPACIDADE DE CAÇAMBA	4.2~4.6 m <sup>3</sup>
POTÊNCIA NOMINAL	505hp/1800rpm
VEL. DE DESLOC. (MÁX/MÍN)	4.5/2.9 km/h
VELOCIDADE DE GIRO	7,3 rpm
RAMPA	70%/35°
PRESSÃO SOBRE O SOLO	110 kPa
FORÇA DE ESC. DA CAÇAMBA	402 kN
FORÇA DE ESC. DO BRAÇO	345 kN
MODELO DO MOTOR	Isuzu 6WG1



### FAIXA DE OPERAÇÃO (mm)

PADRÃO

a	ALTURA MÁXIMA DE ESCAVAÇÃO	11200
b	ALTURA MÁXIMA DE DESPEJO	7250
c	PROF. MÁX. DE ESCAVAÇÃO	7620
d	PROF. MÁX. DE ESC. EM PAREDE VERT.	4320
e	ALCANCE MÁX. DE ESCAVAÇÃO	12050
f	RAIO MÍNIMO DE GIRO	5520
g	ALTURA MÁX COM O MÍN. DE RAO	9780



\*A Timber reserva o direito de realizar melhorias no projeto, que podem ocasionar alterações pontuais nas medidas do equipamento.



[www.grupotimber.com.br](http://www.grupotimber.com.br)

CURTIBA/PR (41) 3317-1414 | LAGES/SC (49) 3227-1414 | GUAÍBA/RS (51) 3491-8191

(41) 99173-6408