



TIMBER

LOG LOADER
SY215F

GIGANTE NO
CARREGAMENTO

www.timberforest.com.br



LOG LOADER
SY215F

GIGANTE NO CARREGAMENTO

Disponibilidade mecânica, produtividade e baixo consumo. Esta é a definição mais direta da **SY215F Log Loader**. A **Timber** colocou em prática toda a experiência adquirida em **quase 20 anos de customização de máquinas florestais** e desenvolveu o modelo mais competitivo do mercado para o carregamento de toras. A máquina base com alta tecnologia, produzida pela fabricante internacional **Sany**, viabilizou o sucesso no resultado final. Contando com itens exclusivos adicionados pela **Timber**, a **SY215F Log Loader** é a melhor opção para ampliar o rendimento da sua operação.

VEJA OS DESTAQUES:

- A **SY215F Log Loader**, conta com motor eletrônico japonês da marca Mitsubishi, com classificação Tier 3, potência máxima de 159 HP/118,5 Kw, 4 cilindros;
- **Controle eletrônico positivo** das vazões para cada movimento;
- **Geometria do braço com pivotamento** traz os mesmos benefícios da lança reta e possibilita produzir pilhas mais altas de madeira. Possibilita reverter para lança curva;
- **Alta produtividade com baixo consumo de combustível**, ao mesmo tempo em que demanda pouca manutenção;
- **Cabine elevada e com projeção frontal**, customização feita pela Timber que proporciona visão privilegiada ao operador.
- **Altura de visão** do operador de 3.300 mm.

ÍNDICE

04 – MOTOR, TETO, GRADE FRONTAL
E PORTAS LATERAIS

05 – CABINE, LEXAN
E TELAS DO CAPÔ

06 e 07 – DIFERENCIAIS
DO EQUIPAMENTO

08 – FARÓIS E TUBULAÇÃO

09 – FULL TRACK, ROLETE,
CORTINAS E CILINDRO

10 – CHASSI, GUARDA CORPO,
PONTEIRA, CONTROLE
E CHAPAS INFERIORES

11 – PIVOTEAMENTO, EXTINTOR,
KIT SUPRESSÃO, BOMBA DE VÁCUO
E PROTEÇÃO DAS MANGUEIRAS

12 – DIMENSÕES E ESPECIFICAÇÕES



TIMBER

Somos o **dealer exclusivo das máquinas Sany para o Sul do país**, com a experiência de atuar no desenvolvimento de soluções para mecanização florestal há quase duas décadas. Para atender com competência e na velocidade que as demandas de nossos clientes exigem, estabelecemos estruturas nos três estados da região sul. A sede está localizada em Curitiba (PR), e as filiais em Lages (SC), Guaíba (RS) e Pelotas (RS).

A união da **tecnologia** oferecida pela **Sany** e a presença da Timber em todos os polos florestais da região Sul fazem do **SY215F Log Loader** a solução ideal para operações de carregamento e descarregamento de madeira com os melhores resultados, baixo consumo de combustível, melhor visãodo operador e o menor custo na operação.

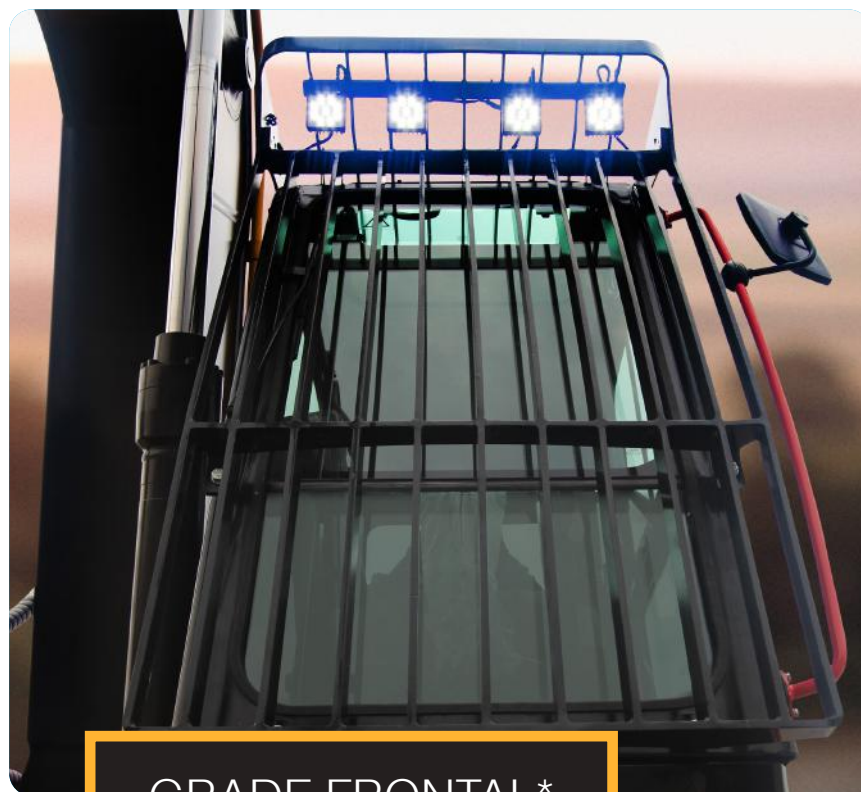


A **Sany** é a maior fabricante de escavadeiras da China, país onde possui seis parques industriais e a terceira maior no mundo. Conta ainda com fábricas em 25 países, seis regionais de vendas e 100 escritórios pelo mundo. Além destas estruturas, a empresa possui filiais em diversos países, incluindo Brasil, onde tem presença desde 2007. A estrutura fica na cidade de Jacaréi (SP). O segredo para o sucesso internacional da Sany é simples: **alta tecnologia a preços competitivos**.

A empresa nasceu em 1986, primeiramente como fábrica de solda de metais. Em 2004, adotou o nome Sany Group. Em 2011, a companhia de 8 bilhões de dólares, entrou para o grupo das 500 empresas mais valiosas do mundo (FT Global 500), ranking divulgado pelo jornal norte-americano Financial Times. Foi a primeira fabricante de equipamentos pesados da China a alcançar esta marca.

MOTOR MITSUBISHI 4M50

Com sistema de controle de duplo circuito de potência constante, o motor Tier III, com **potência de 159 hp**, fornece a máxima força de operação. O controle positivo da bomba hidráulica reduz consideravelmente o consumo de combustível, proporcionando economia de até 10%.



GRADE FRONTAL*

Protege a cabine e o operador de possíveis impactos frontais. As aletas frontais, além de aumentarem a segurança possuem grau de inclinação que permite excelente campo de visão.

PROTEÇÃO DE TETO*



Protege a parte superior da cabine do operador contra impactos diretos de galhos ou troncos. A estrutura conta ainda com luzes auxiliares, que facilitam a visibilidade do operador durante a execução do trabalho.

**Proteção de teto e grade frontal são instaladas em conjunto.*

PORTAS LATERAIS REFORÇADAS



OPCIONAL



ELEVAÇÃO DE CABINE

A cabine possui elevação de 600 mm. O recurso permite que o operador tenha visão superior no momento em que executa a operação de carregamento, descarregamento e movimentação das toras. Este item traz mais ergonomia, o que reflete no aumento de produtividade e conforto.



PROJEÇÃO DE CABINE

Além de mais alta, a cabine possui projeção frontal de 150 mm. Isto permite que o operador obtenha o ângulo de visão mais adequado para movimentação das cargas.

A engenharia da Timber customizou o para-brisa frontal e vidros laterais com policarbonato de altíssima resistência ao impacto. Este acessório oferece segurança ao operador e aos elementos internos da cabine.



LEXAN FRONTAL E LATERAL



TELAS DO CAPÔ



Restringe a entrada de materiais indesejados como galhos, folhas, etc.



EQUIPADA COM GARRAS
DE 0.80 M² ATÉ 1.0 M² DE ÁREA

LOG LOADER SY215F

SISTEMA PIVOTANTE DO BRAÇO
POSSIBILITA A MESMA GEOMETRIA
DA LANÇA RETA

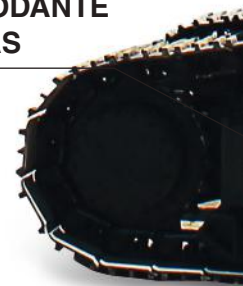
ALTURA MÁXIMA DA GARRA
ATÉ O SOLO

8,30 metros

LUZES DE LED

ELEVAÇÃO E PROJEÇÃO
DE CABINE

CARRO E MATERIAL RODANTE
DE 25 TONELADAS



A side view of a SANY SY215F tracked excavator. The machine is primarily black and yellow. The boom is black with 'SANY' written in white. The body is yellow with 'SY215F' on the side. The tracks are black with red wear protectors. The background is white.

TIMBER

 **SANY**
三一重工

HIDRÁULICA DIMENSIONADA
DE FÁBRICA, REDUZ CONSUMO
E AUMENTA EFICIÊNCIA

- ▲ PERFORMANCE
- ▲ ALTO RENDIMENTO
- ▲ FÁCIL OPERAÇÃO
- ▲ BAIXO CONSUMO
DE COMBUSTÍVEL
- ▲ BAIXA MANUTENÇÃO
- ▲ ERGONOMIA

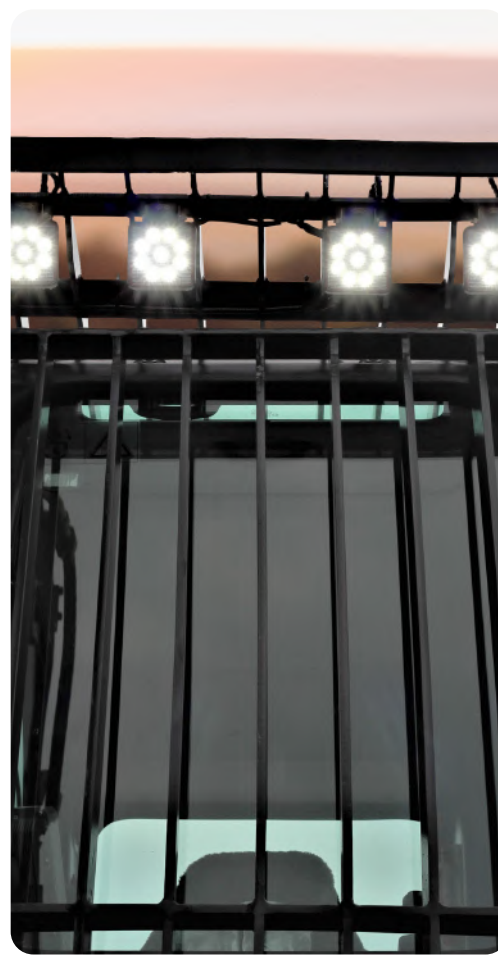
CABINE COM ESTRUTURA
DE PROTEÇÃO ROPS/FOPS

SISTEMA DE ARREFECIMENTO
DO MOTOR E HIDRÁULICO
PADRONIZADO DA CLASSE
DE 30 TONELADAS

PROTECTOR DE ESTEIRA HD
DE FÁBRICA

FARÓIS EM LED

Foram instalados em partes estratégicas da máquina, como teto e lança. Melhoraram a visibilidade do operador durante a operação à noite. O LED oferece alta capacidade de iluminação, consome menos energia que as lâmpadas normais e têm maior durabilidade. Assim, a iluminação em LED não sobrecarrega o sistema elétrico do equipamento.



FARÓIS NO TETO



FARÓIS NA LANÇA



TUBULAÇÃO



Tubulação hidráulica com diâmetro de 1.1/4" original de fábrica. Oferece maior vazão de óleo, evitando restrições. O sistema reduz a temperatura da máquina e previne perdas de potência, possibilitando assim, melhor desempenho e maior vida útil aos componentes hidráulicos.



FULL TRACK

Original de fábrica, protege e previne a entrada de materiais indesejados nos roletes inferiores e na estrutura que envolve todo o conjunto do chassi. Além disso, é dimensionado para absorver torções na corrente da esteira, proporcionando aumento da vida útil do material rodante.



SUPOORTE DO ROLETE

Original de fábrica, os roletes superiores possuem mancal duplo. A configuração amplia a vida útil desta parte, que é padronizada com as mesmas especificações dos roletes inferiores, extremamente robustos.



CORTINAS REFLETIVAS DOS VIDROS



OPCIONAL



PROTEÇÃO DO CILINDRO

Previne impactos frontais nos cilindros, mangueiras e tubulação da lança.

CHASSI ELEVADO



A estrutura elevada (700 mm de vão livre) e mais larga do chassi inferior (High Walk) confere à máquina excepcional estabilidade, além de superar obstáculos como troncos e pedras com facilidade. Outro destaque é a soldagem robótica de última geração para a produção deste conjunto. Estes conceitos diminuem o estresse em toda estrutura, proporcionando à máquina vida útil prolongada.

GUARDA CORPO



OPCIONAL

Desenvolvido para atender a Norma Reguladora número 12 (NR-12), protege as partes superiores do equipamento como: capô, reservatórios e filtro de ar. Previne contra choques com galhos e outros. Além de ser o item que serve de guarda corpo.

PONTEIRA FRONTAL



OPCIONAL

CONTROLE



OPCIONAL

Customizamos novo pedal para facilitar o deslocamento frontal da máquina. Agora, basta o operador pressionar o pedal para ativar simultaneamente as duas esteiras e deslocar a máquina em linha reta.

CHAPAS INFERIORES



Substituímos as chapas originais por chapas em aço com espessura maior, que oferecem mais resistência aos possíveis impactos durante o trabalho e descolamento do equipamento.



PIVOTAMENTO

Amplia a altura da lança no carregamento e descarregamento. O recurso facilita a movimentação e diminui o curso dos cilindros da lança. O resultado se traduz em mais agilidade para a máquina e aumento de produtividade ao operador.



EXTINTOR

OPCIONAL



KIT SUPRESSÃO DE INCÊNDIO



OPCIONAL



PROTEÇÃO DAS MANGUEIRAS DE COMBUSTÍVEL

OPCIONAL

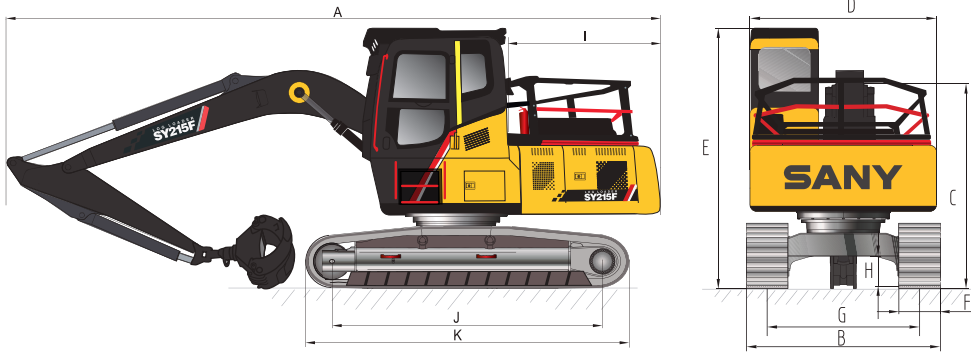


BOMBA DE VÁCUO

OPCIONAL

Instaladas por toda a extensão das mangueiras que conduzem o óleo diesel, são responsáveis por isolar e proteger o sistema contra chamas, além de prevenir incêndios.

Previne contra a perda de óleo em caso de vazamento, rompimento de mangueira ou qualquer alteração na tubulação da máquina.

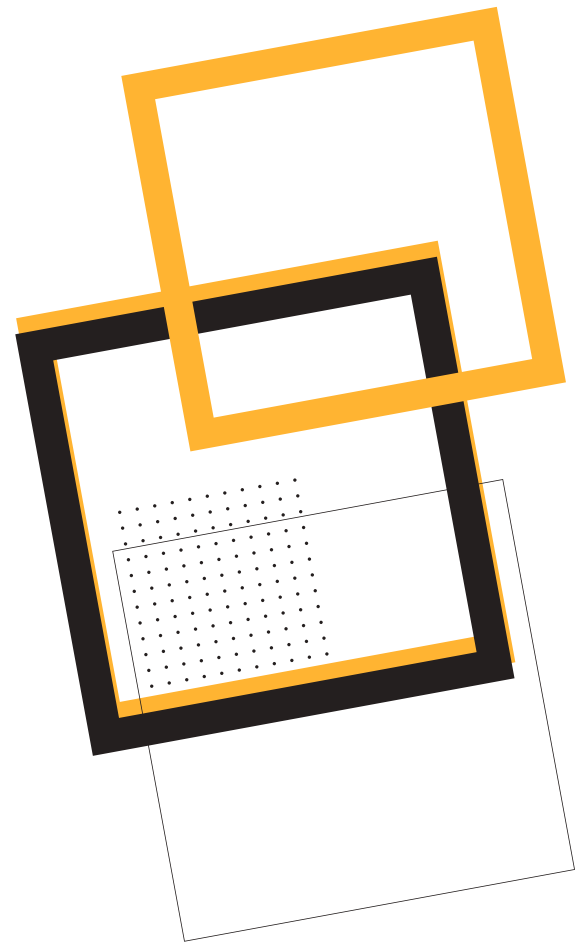


DIMENSÕES GERAIS

	Métrico
Comprimento de transporte	9728 mm
Largura de transporte	3390 mm
Altura de transporte	3970 mm
Largura da estrutura superior	3250 mm
Altura da cabine	3870 mm
Largura das sapatas (padrão)	600 mm
Bitola	2780 mm
Vão livre mínimo	705 mm
Dist. do centro de giro à extrem. traseira	2890 mm
Compr. da esteira em contato com o solo	3640 mm
Comprimento da esteira	4450 mm
Comprimento da lança	5700 mm
Comprimento do braço (padrão)	2925 mm

PARÂMETROS TÉCNICOS

Peso operacional	27180kg
Modelo do motor	Mitsubishi 4M50, 4 cilindros
Potência máxima (bruta)	159 hp
Torque máximo do motor	(786 Nm) @ 1600 rpm
Cilindrada do motor	4.9 litros
Vazão da bomba principal	2 X 220 lpm
Velocidade de giro	11.0 rpm
Velocidade de deslocamento	3.3/5.4 km/h
Força de tração	282 kN
Força máxima de fechamento do braço (ISO)	103 kN
Número de roletes superiores	2
Número de roletes inferiores	9
Capacidade do tanque de comb.	340 litros
Capacidade do tanque DEF	19 litros
Capacidade do tanque hidráulico	230 litros
Capacidade do sist. de refrigeração	27.6 litros
Capacidade de óleo do motor	27 litros
Pressão no solo (sapatas com 31.5"/800mm)	36.3 kPa
Tanque extra de combustível (opcional) totalizando	680 litros



LOG LOADER SY215F

Dimensões & Especificações

TIMBER

www.timberforest.com.br

PARANÁ: (41) 3317-1414 | SANTA CATARINA: (49) 3227-1414 | RIO GRANDE DO SUL: (51) 3491-8191