

A yellow SANY SY155H Log Loader is shown in a forest setting. The machine is equipped with a large black grapple that is currently holding a stack of cut logs. The loader is positioned on a cleared area of the forest floor, surrounded by trees and brush. The background shows a dense forest of tall, thin trees under a blue sky with light clouds. The machine has 'SANY' and 'LOG LOADER' branding on its arm, and 'SY155H' on the side of the cab. The overall scene is a promotional image for the machine's logging capabilities.

**TIMBER**

LOG LOADER  
**SY155H**

A MELHOR PERFORMANCE  
COM TORAS CURTAS

[www.timberforest.com.br](http://www.timberforest.com.br)



## LOG LOADER SY155H

### A MELHOR PERFORMANCE COM TORAS CURTAS

A **SY155H Log Loader** é a máquina ideal para o carregamento e descarregamento de operações florestais de toras curtas. **Máquina muito ágil e econômica.** Foi concebida pelo time de engenharia da **Timber**, que customizou a escavadeira da marca **Sany**, preparada de fábrica para trabalhos pesados. Um dos destaques está na **projeção e elevação da cabine**, que proporcionam visão privilegiada ao operador. Outro **ponto alto é a geometria do braço com pivotamento**, que proporciona os mesmos benefícios da lança reta, ou seja, mais altura das pilhas e facilidade ao operador. A **SY155H Log Loader** pode ser equipada com garras de diferentes dimensões até 0.6 m<sup>2</sup> de área. É a solução definitiva para o carregamento e descarregamento de toras no pátio e na beira do talhão.

#### VEJA OS DESTAQUES:

- A **SY155H Log Loader** conta com motor eletrônico japonês da marca Isuzu, com classificação Tier 3, potência máxima de 113hp/84Kw e 4 cilindros.
- **Controle eletrônico positivo** das vazões para cada movimento.
- **Geometria do braço com pivotamento** traz os mesmos benefícios da lança reta e possibilita produzir pilhas de madeira mais altas. É possível reverter para lança curva.
- **Alta produtividade com baixo consumo de combustível**, ao mesmo tempo em que demanda pouca manutenção.
- **Cabine elevada com projeção frontal customizada** pela Timber, que proporciona visão privilegiada ao operador.
- **Altura de visão** do operador de 3.060 mm.

# ÍNDICE

- 04** – MOTOR, TETO, GRADE FRONTAL E PORTAS LATERAIS
- 05** – CABINE, LEXAN E TELAS DO CAPÔ
- 06 e 07** – DIFERENCIAIS DO EQUIPAMENTO
- 08** – FARÓIS E TUBULAÇÃO
- 09** – FULL TRACK, ROLETE, CORTINAS E CILINDRO
- 10** – CHASSI, GUARDA CORPO, PONTEIRA, CONTROLE E CHAPAS INFERIORES
- 11** – PIVOTEAMENTO, EXTINTOR, KIT SUPRESSÃO, BOMBA DE VÁCUO E PROTEÇÃO DAS MANGUEIRAS
- 12** – DIMENSÕES E ESPECIFICAÇÕES



A **Sany** é a terceira maior fabricante de escavadeiras do mundo e a número um na China, país onde possui seis parques industriais. A companhia conta ainda com fábricas em 25 países, seis regionais de vendas e 100 escritórios pelo mundo. Além destas unidades, possui filiais em diversos países, incluindo Brasil, onde está presente desde 2007. A estrutura brasileira está na cidade de Jacareí (SP). O segredo para o sucesso internacional da Sany é simples: **alta tecnologia a preços competitivos.**

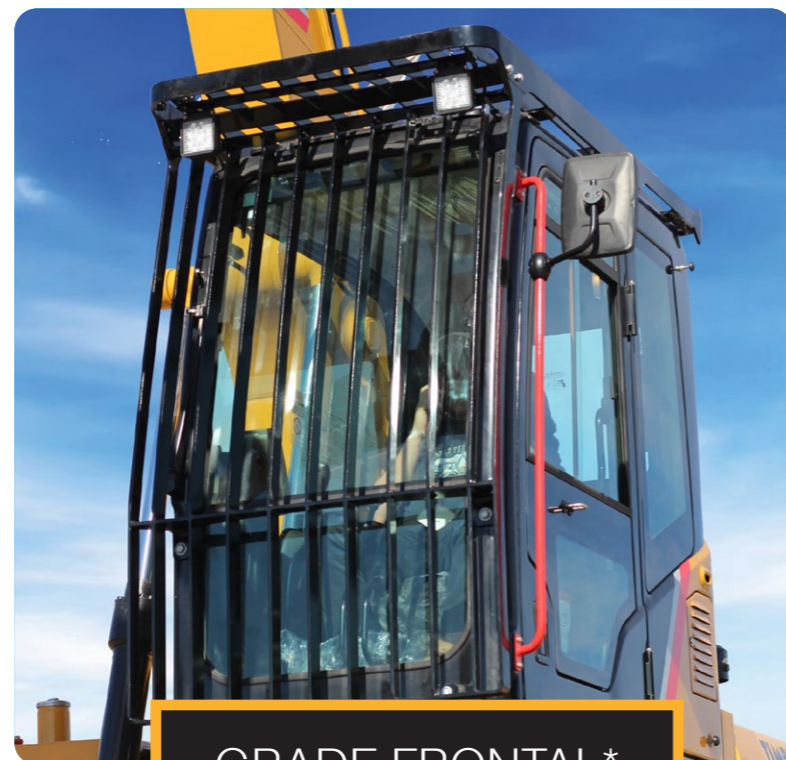
A empresa nasceu em 1986, primeiramente como fábrica de solda de metais. Em 2004, adotou o nome Sany Group. Em 2011, a companhia de 8 bilhões de dólares, entrou para o grupo das 500 empresas mais valiosas do mundo (FT Global 500), ranking divulgado pelo jornal norte-americano Financial Times. Foi a primeira fabricante de equipamentos pesados da China a alcançar esta marca.

## TIMBER

Somos o **dealer exclusivo das máquinas Sany para o Sul do país**, com experiência no desenvolvimento de soluções para mecanização florestal há quase duas décadas. Para atender com competência e na velocidade que as demandas de nossos clientes exigem, estabelecemos estruturas nos três estados da região sul. A sede está localizada em Curitiba (PR), e filiais em Lages (SC), Guaíba (RS) e Pelotas (RS).

## MOTOR ISUZU

Com sistema de controle com duplo circuito de potência constante, o motor de classificação Tier III, com potência de 113 hp, fornece máxima força de operação. O controle positivo da bomba hidráulica reduz consideravelmente o consumo de combustível, proporcionando economia de até 10%.



## GRADE FRONTAL\*

Protege a cabine e o operador de possíveis impactos frontais. As aletas frontais, além de aumentarem a segurança, possuem grau de inclinação que permite excelente campo de visão.

## PROTEÇÃO DE TETO\*



Protege a parte superior da cabine do operador contra impactos diretos de galhos ou troncos. A estrutura conta ainda com luzes auxiliares, que facilitam a visibilidade do operador durante a execução do trabalho.

*\*Proteção de teto e grade frontal são instaladas em conjunto.*

## PORTAS LATERAIS REFORÇADAS



**OPCIONAL**

## PROJEÇÃO DE CABINE

Além de mais alta, a cabine possui projeção frontal de 150 mm. Isto permite que o operador obtenha o ângulo de visão mais adequado para movimentação das cargas.

## ELEVAÇÃO DE CABINE

A cabine possui elevação de 600 mm. O recurso permite que o operador tenha visão superior no momento em que executa a operação de carregamento, descarregamento e movimentação das toras. Este item traz mais ergonomia, o que reflete no aumento de produtividade e conforto.

A engenharia da Timber customizou o para-brisa frontal e vidros laterais com policarbonato de altíssima resistência ao impacto. Este acessório oferece segurança ao operador e aos elementos internos da cabine.

**OPCIONAL**

## LEXAN FRONTAL E LATERAL

**OPCIONAL**

## TELAS DO CAPÔ

**OPCIONAL**

Restringe a entrada de materiais indesejados como galhos, folhas, etc.

# LOG LOADER SY155H

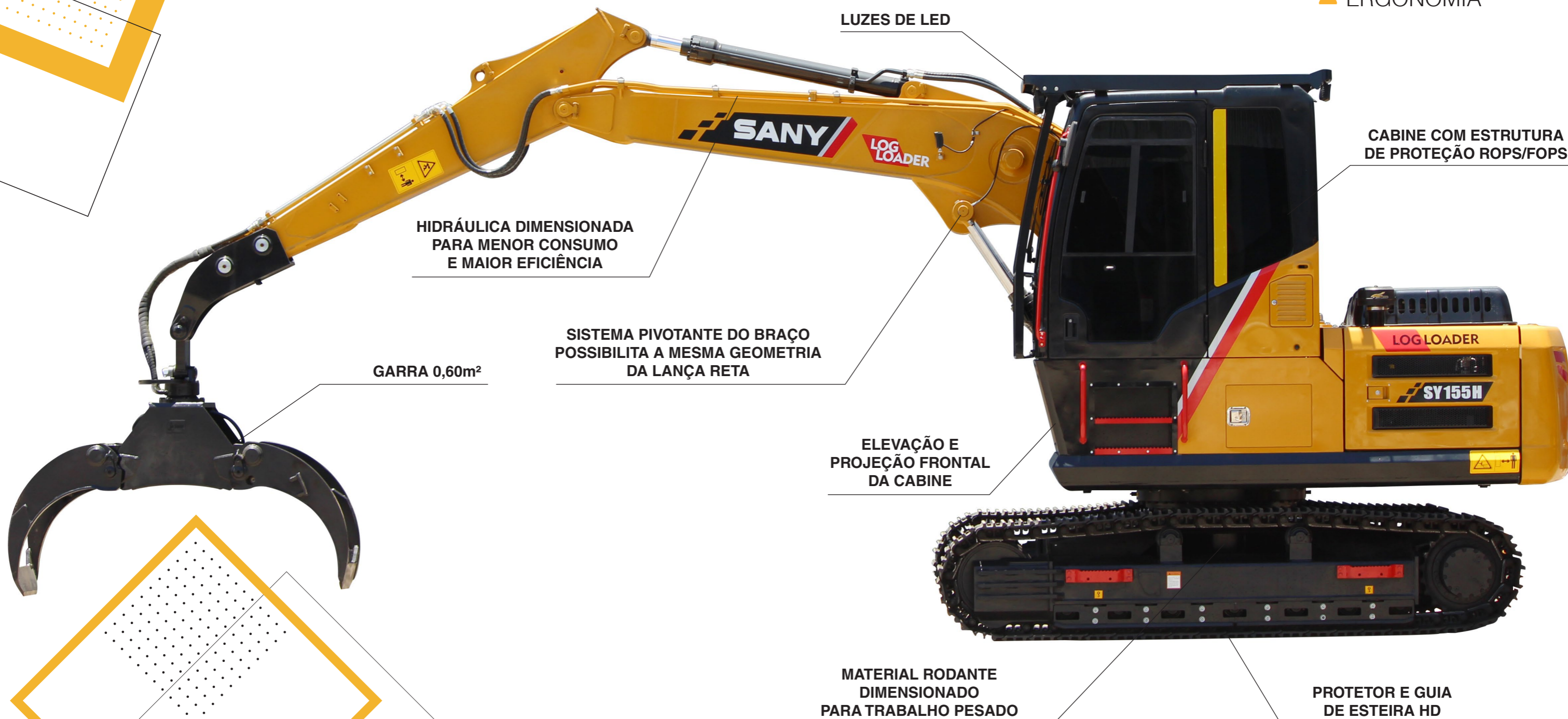
A MELHOR PERFORMANCE  
COM TORAS CURTAS

**TIMBER**

**SANY**

三一重工

- ▲ PERFORMANCE
- ▲ ALTO RENDIMENTO
- ▲ FÁCIL OPERAÇÃO
- ▲ BAIXO CONSUMO DE COMBUSTÍVEL
- ▲ BAIXA MANUTENÇÃO
- ▲ ERGONOMIA



LUZES DE LED

CABINE COM ESTRUTURA DE PROTEÇÃO ROPS/FOPS

HIDRÁULICA DIMENSIONADA PARA MENOR CONSUMO E MAIOR EFICIÊNCIA

SISTEMA PIVOTANTE DO BRAÇO POSSIBILITA A MESMA GEOMETRIA DA LANÇA RETA

GARRA 0,60m<sup>2</sup>

ELEVAÇÃO E PROJEÇÃO FRONTAL DA CABINE

MATERIAL RODANTE DIMENSIONADO PARA TRABALHO PESADO

PROTETOR E GUIA DE ESTEIRA HD

## FARÓIS EM LED

Foram instalados em partes estratégicas da máquina, como teto e lança. Os faróis melhoram a visibilidade do operador durante a operação à noite. O LED oferece alta capacidade de iluminação, consome menos energia que as lâmpadas normais e têm maior durabilidade. Assim, a iluminação em LED não sobrecarrega o sistema elétrico do equipamento.



## TUBULAÇÃO



A tubulação hidráulica foi dimensionada para proporcionar performance e reduzir consumo. Oferece maior vazão de óleo, evitando restrições. O sistema reduz a temperatura da máquina e previne perdas de potência, possibilitando assim, melhor desempenho e maior vida útil aos componentes hidráulicos.

## FULL TRACK



Protege e previne a entrada de materiais indesejados nos roletes inferiores e na estrutura que envolve todo o conjunto do chassi. Além disso, é dimensionado para absorver torções na corrente da esteira, proporcionando aumento da vida útil do material rodante.

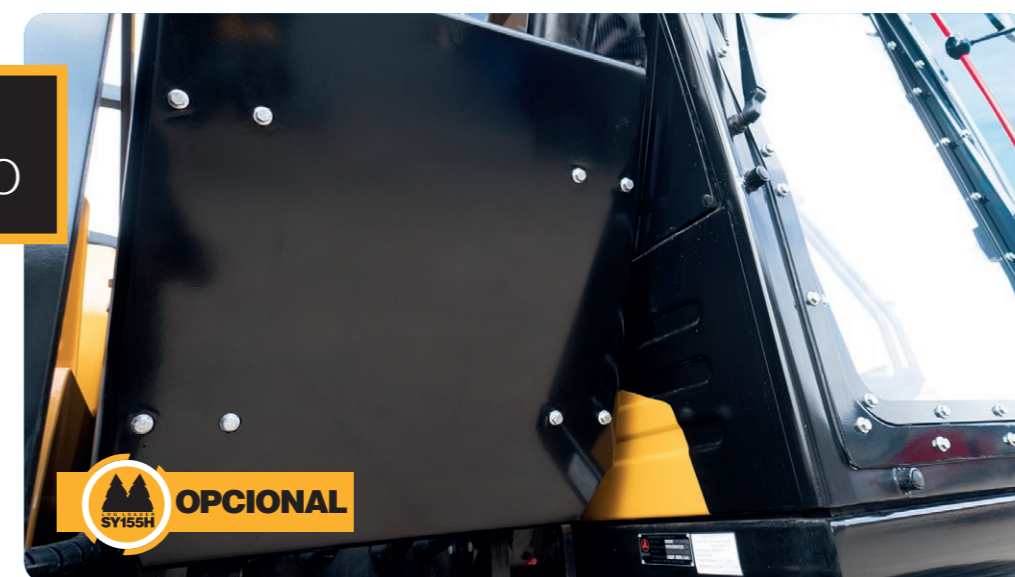
## SUPORE DO ROLETE



Original de fábrica, os roletes superiores possuem mancal duplo. A configuração amplia a vida útil desta parte, que é padronizada com as mesmas especificações dos roletes inferiores, extremamente robustos.

## PROTEÇÃO DO CILÍNDRO

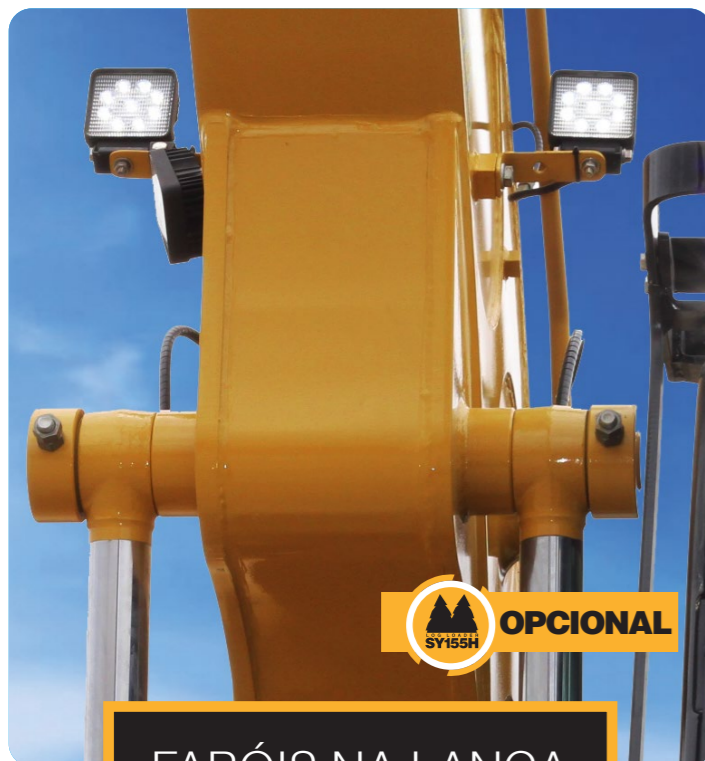
Previne impactos frontais nos cilindros, mangueiras e tubulação da lança.



## FARÓIS NO TETO



## FARÓIS NA LANÇA





**OPCIONAL**

### GUARDA CORPO

Desenvolvido para atender a Norma Reguladora número 12 (NR-12). O item de segurança tem o objetivo de prevenir possíveis quedas de pessoas que estejam realizando manutenção ou reparos na máquina.



### PONTEIRA

**OPCIONAL**



### PIVOTAMENTO

Amplia a altura da lança no carregamento e descarregamento. O recurso facilita a movimentação e diminui o curso dos cilindros da lança. O resultado se traduz em mais agilidade para a máquina e aumento de produtividade ao operador.



### CONTROLE

**OPCIONAL**

Customizamos novo pedal para facilitar o deslocamento frontal da máquina. Agora, basta o operador pressionar o pedal para ativar simultaneamente as duas esteiras e deslocar a máquina em linha reta.



### CHAPAS INFERIORES

Substituímos as chapas originais por chapas em aço com espessura maior, que oferecem mais resistência aos possíveis impactos durante o trabalho e descolamento do equipamento.



### EXTINTOR

**OPCIONAL**



### KIT SUPRESSÃO DE INCÊNDIO

**OPCIONAL**



### PROTEÇÃO DAS MANGUEIRAS DE COMBUSTÍVEL

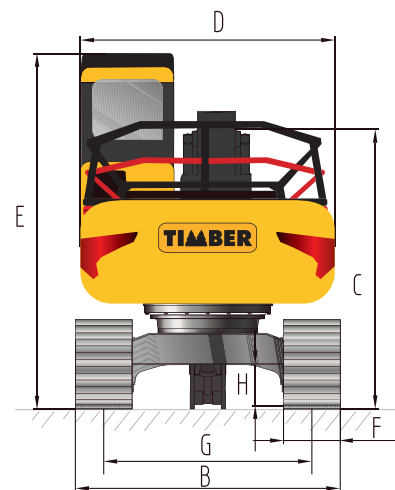
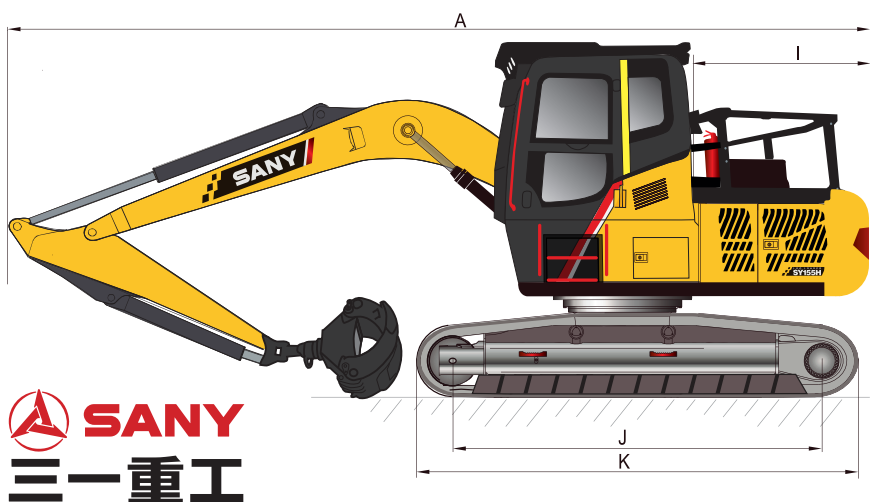
Instaladas por toda extensão das mangueiras que conduzem o óleo diesel, são responsáveis por isolar e proteger o sistema contra chamas, além de prevenir incêndios.



### BOMBA DE VÁCUO

**OPCIONAL**

Previne contra a perda de óleo em caso de vazamento, rompimento de mangueira ou qualquer alteração na tubulação da máquina.



### DIMENSÕES GERAIS

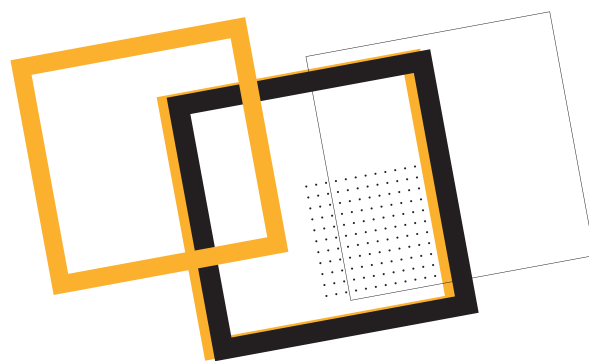
LANÇA	4600 mm
BRAÇO	3000 mm
COMPRIMENTO PARA TRANSPORTE	7870 mm
LARGURA PARA TRANSPORTE	2570 mm
ALTURA PARA TRANSPORTE	3620 mm
LARGURA DA ESTRUTURA SUPERIOR	2490 mm
ALTURA ATÉ O TOPO DA CABINE	3620 mm
LARGURA DA SAPATA DA ESTEIRA	500 mm
BITOLA DAS ESTEIRAS	1990 mm
DISTÂNCIA MÍNIMA DO SOLO	420 mm
RAIO DE GIRO TRASEIRO	2210 mm
DISTÂNCIA ENTRE RODAS	2930 mm
COMPRIMENTO DA ESTEIRA	3610 mm
COMPRIMENTO DA LANÇA	5700 mm
COMPRIMENTO DO BRAÇO	2500 mm

### PARÂMETROS TÉCNICOS

PESO OPERACIONAL(KG)	16359
CAPACIDADE DE CAÇAMBA (M³)	0.65
POTÊNCIA NOMINAL(KW/RPM)	113HP/@2200
VEL. DE DESLOC. (MÁX/MÍN) KM/H	5.5/3.5
VELOCIDADE DE GIRO(RPM)	12
PRESSÃO SOBRE O SOLO(KPA)	43

### ALCANCE OPERACIONAL (mm)

RAIO MÍNIMO DE GIRO	2490
VAZÃO MÁXIMA DA BOMBA	2 X 121 l/m
TANQUE COMBUSTÍVEL	240 litros
TANQUE HIDRÁULICO	150 litros



# LOG LOADER SY155H

## Dimensões & Especificações



[www.timberforest.com.br](http://www.timberforest.com.br)

PARANÁ: (41) 3317-1414 | SANTA CATARINA: (49) 3227-1414 | RIO GRANDE DO SUL: (51) 3491-8191