

A yellow and black Caterpillar SY365H hydraulic excavator is shown in profile, facing left. It has a large bucket and is mounted on a tracked chassis. The background is a bright yellow with a large, faint arrow pointing downwards. A white dotted pattern is visible in the upper left corner.

FORÇA DE ESCAVAÇÃO
235 kN

PESO TOTAL
36,000 kg

POTÊNCIA NOMINAL
284,3 hp/2000rpm

VAZÃO DA BOMBA
PRINCIPAL 2x360 L/min

APONTE A CÂMERA
DO SEU CELULAR

ESCAVADEIRA HIDRÁULICA

SY365H

www.grupotimber.com.br

A decorative border at the bottom of the page consisting of alternating black and yellow diagonal stripes.

ESCAVADEIRA HIDRÁULICA

SY365H

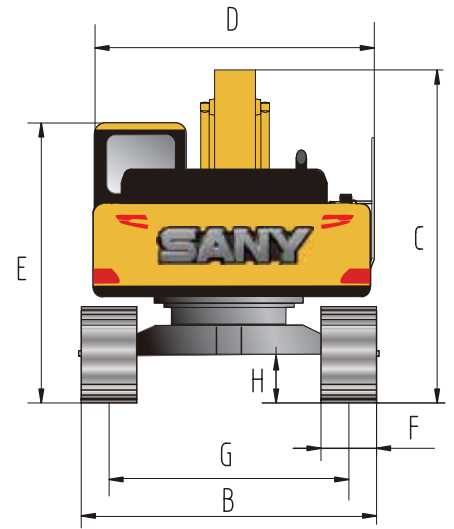


Dimensões & Especificações

DIMENSÕES (mm)

PADRÃO

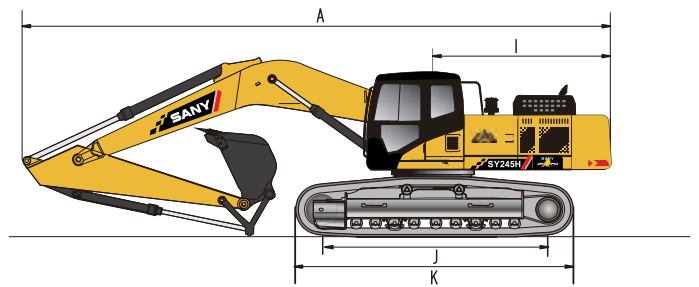
A	COMPRIMENTO PARA TRANSPORTE	11530
B	LARGURA PARA TRANSPORTE	3139
C	ALTURA PARA TRANSPORTE	3545
D	LARGURA DA ESTRUTURA SUPERIOR	3150
E	ALTURA ATÉ O TOPO DA CABINE	3320
F	LARGURA DA SAPATA DA ESTEIRA	600
G	BITOLA DAS ESTEIRAS	2590
H	ALTURA MÍNIMA DO SOLO	550
I	RAIO DE GIRO TRASEIRO	3560
J	COMP. ENTRE O CENTROS DAS RODAS	4140
K	COMPRIMENTO DA ESTEIRA	5065



PARÂMETROS TÉCNICOS

PADRÃO

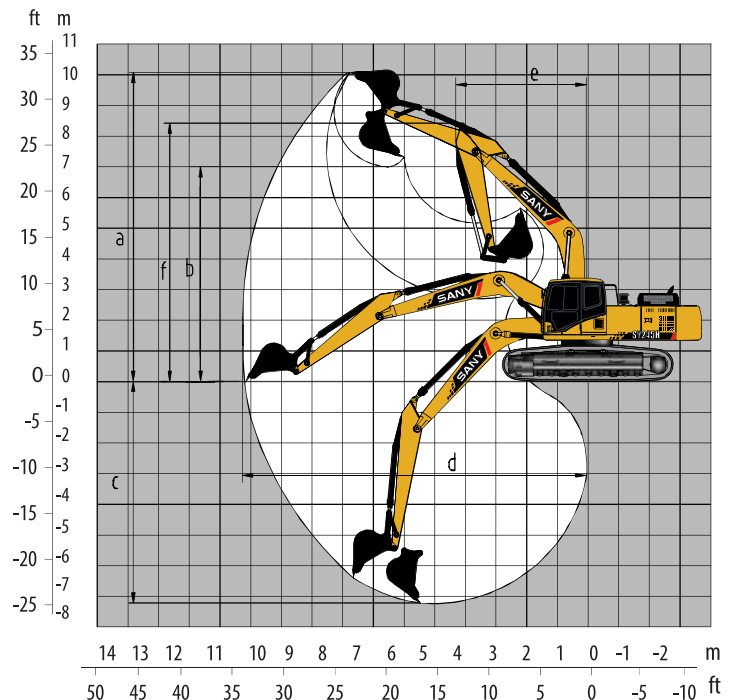
PESO OPERACIONAL(KG)	36000
CAPACIDADE DE CAÇAMBA(M³)	1.6 m³
POTÊNCIA NOMINAL	284,3 hp/2000rpm
VEL. DE DESLOC. (MÁX/MIN)KM/H	5.1/3.5
VELOCIDADE GIRO(RPM)	9.5
RAMPA	70% (35°)
PRESSÃO SOBRE O SOLO(KPA)	60kPa
FORÇA DE ESC. DA CAÇAMBA(KN)	235kN
FORÇA DE ESC. DO BRAÇO(KN)	180kN
MARCA DO MOTOR	ISUZU
MODELO DO MOTOR	GH 6HK1XKSC



FAIXA DE OPERAÇÃO (mm)

PADRÃO

a	ALTURA MÁXIMA DE ESCAVAÇÃO	9890
b	ALTURA MÁXIMA DE DESPEJO	6920
c	PROF. MÁX. DE ESCAVAÇÃO	7050
d	PROF. MÁX. DE ESC. EM PAREDE VERT.	3970
e	ALCANCE MÁX. DE ESCAVAÇÃO	10780
f	RAIO MÍNIMO DO GIRO	4495
g	ALTURA MÁX. COM O MÍN. DE RAIO	8600
	VAZÃO MÁXIMA DA BOMBA	2X360



*A Timber reserva o direito de realizar melhorias no projeto, que podem ocasionar alterações pontuais nas medidas do equipamento.



www.grupotimber.com.br

CURTIBA/PR (41) 3317-1414 | LAGES/SC (49) 3227-1414 | GUAÍBA/RS (51) 3491-8191

(41) 99173-6408