



LINHA AUXILIAR  
HIDRÁULICA

PESO TOTAL  
7,280 kg

FORÇA DE ESCAVAÇÃO  
56 kN

POTÊNCIA NOMINAL  
58 hp/2200 rpm

VAZÃO DA BOMBA  
PRINCIPAL 156 L/min



APONTE A CÂMERA  
DO SEU CELULAR

ESCAVADEIRA HIDRÁULICA

# SY75C

[www.grupotimber.com.br](http://www.grupotimber.com.br)

ESCAVADEIRA HIDRÁULICA

# SY75C

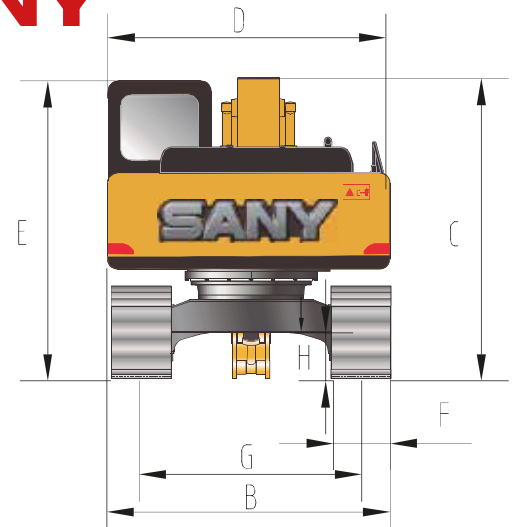


## Dimensões & Especificações

### DIMENSÕES (mm)

PADRÃO

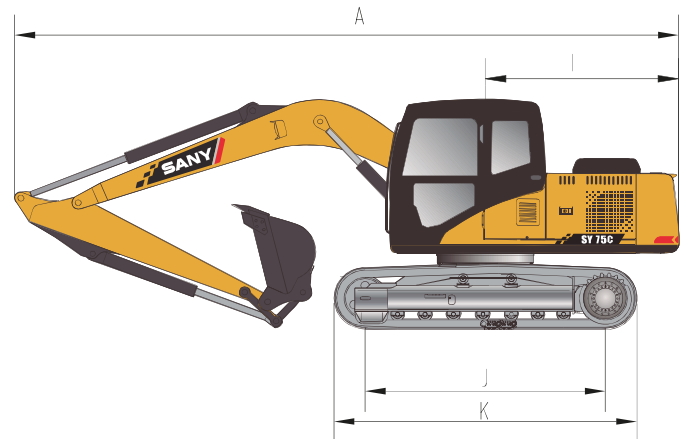
A	COMPRIMENTO PARA TRANSPORTE	6120
B	LARGURA PARA TRANSPORTE	2220
C	ALTURA PARA TRANSPORTE	2720
D	LARGURA DA ESTRUTURA SUPERIOR	2040
E	ALTURA DA LÂMINA	405
F	LARGURA DA SAPATA DA ESTEIRA	450
G	BITOLA DAS ESTEIRAS	1750
H	DISTÂNCIA MÍNIMA DO SOLO	380
I	RAIO DE GIRO TRASEIRO	1800
J	DISTÂNCIA ENTRE RODAS	2195
K	COMPRIMENTO DA ESTEIRA	2800



### PARÂMETROS TÉCNICOS

PADRÃO

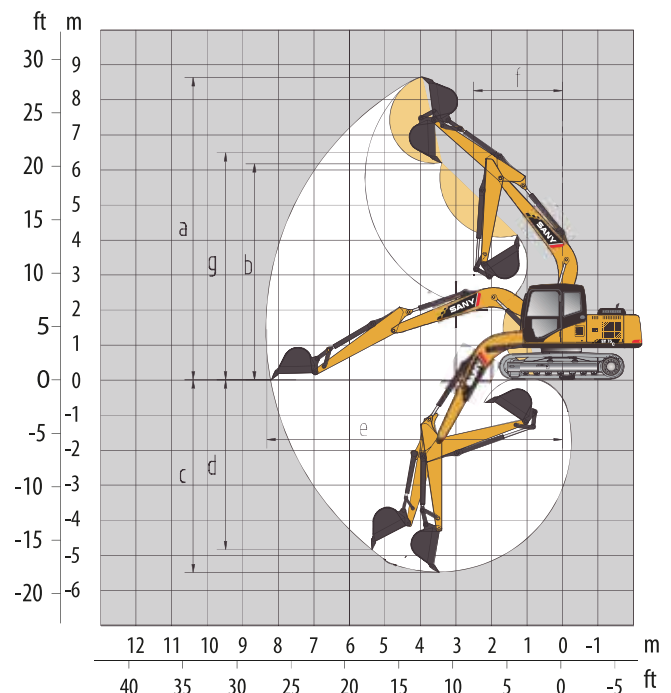
PESO OPERACIONAL(KG)	7280
CAPACIDADE DE CAÇAMBA(M³)	0.28 m³
POTÊNCIA NOMINAL	58HP/@2200
VEL. DE DESLOC. (MÁX/MIN)KM/H	4.4/2.4
VELOCIDADE GIRO(RPM)	11.5
RAMPA	70%/35°
PRESSÃO SOBRE O SOLO(KPA)	33
FORÇA DE ESC. DA CAÇAMBA(KN)	56
FORÇA DE ESC. DO BRAÇO(KN)	38
MODELO DO MOTOR	Motor Isuzu CP-4LE2X4-5



### FAIXA DE OPERAÇÃO (mm)

PADRÃO

a	ALTURA MÁXIMA DE ESCAVAÇÃO	7060
b	ALTURA MÁXIMA DE DESPEJO	5155
c	PROF. MÁX. DE ESCAVAÇÃO	4020
d	PROF. MÁX. DE ESC. VERTICAL	3290
e	ALCANCE MÁXIMO DE ESCAVAÇÃO	6240
f	RAIO MÍNIMO DE GIRO	1720
g	ALTURA MÁX. COM O MÍN. DE RAIO	5550
	ALCANCE MÁX. DA LÂMINA FRONTAL	350
	PROF. MÁX. DA LÂMINA FRONTAL	360
	VAZÃO MÁXIMA DA BOMBA	156 L/min
	TANQUE COMBUSTÍVEL	150 L
	TANQUE HIDRÁULICO	120 L



\*A Timber reserva o direito de realizar melhorias no projeto, que podem ocasionar alterações pontuais nas medidas do equipamento.



[www.grupotimber.com.br](http://www.grupotimber.com.br)

CURTIBA/PR (41) 3317-1414 | LAGES/SC (49) 3227-1414 | GUAÍBA/RS (51) 3491-8191

(41) 99173-6408