

PONSSE

**UMA VERDADEIRA  
FERA NA COLHEITA**

**SCORPION**



**PONSSE SCORPION**

# ***O DESEMPENHO MAIS EQUILIBRADO***

Em 2013, apresentamos o PONSSE Scorpion, um produto totalmente novo. O mundo viu surgir o símbolo das máquinas florestais modernas, um ícone premiado e reconhecido do setor. A partir de então, muita coisa mudou em todo o setor de máquinas florestais. Agora chegou a hora de uma nova mudança: o novo **PONSSE SCORPION** está aqui.

Ao criar o primeiro PONSSE Scorpion, colocamos o operador no centro de todo o projeto. E ainda é assim, até mais do que antes. Acreditamos que o bem-estar do operador é um pré-requisito da produtividade. Portanto, focamos em proporcionar a ele o melhor espaço de trabalho possível. Um excelente lugar de trabalho sem precedentes.

## **A NOVA CABINE DO FUTURO DA PONSSE**

Aperfeiçoamos as melhores características do Scorpion em parceria com nossos clientes. A visibilidade durante o dia e também a noite é o destaque do novo PONSSE Scorpion, juntamente com sua estabilidade e, em especial, a cabine. Tudo isso, combinado com uma excelente ergonomia, faz do Scorpion uma máquina desejada pelos operadores. E quando eles desfrutam do seu trabalho, se tornam ainda mais produtivos.



# PONSSE SCORPION

## ESTABILIDADE SOB TODAS AS CONDIÇÕES

A incrível estabilidade do PONSSE Scorpion se dá por suas oito rodas e seu sistema de estabilização ativa. O sistema de estabilização patenteado baseia-se na detecção da direção e posição da grua, com base na qual o chassi traseiro é pressionado na direção de trabalho. O pressionamento das rodas traseiras contra o solo e o peso do chassi traseiro melhoram significativamente a estabilidade da máquina quando se opera na lateral da máquina, inclusive quando ela estiver em movimento.

## A NOVA CABINE DO FUTURO DA PONSSE

Mais espaço, materiais de alta qualidade e um projeto elegante elevam o conforto da cabine da máquina a um outro patamar totalmente novo. Nesta máquina, quando a porta é fechada para o mundo exterior, tudo está tranquilo, com estilo e no lugar certo, a atmosfera interna está mais próxima de um carro de luxo que de uma máquina de trabalho.

## NIVELAMENTO

O nivelamento de cabine proporciona equilíbrio mesmo em terrenos difíceis. O chassi da máquina consiste em três partes ligadas pelos pontos de rotação. A cabine fica localizada no chassi central, que é mantido hidráulicamente equilibrado, enquanto os chassis frontal e traseiro se inclinam de acordo com o terreno. O ponto de giro do nivelamento lateral é muito baixo, o que não só mantém a cabine reta, mas também minimiza qualquer oscilação lateral e mantém o centro de massa na linha central da máquina.

## MOTOR E HIDRÁULICA

O motor potente e o sistema hidráulico forte produzem energia mais que suficiente, tanto na colheita quanto na transmissão. O Scorpion está disponível na versão de sistema hidráulico circuito único, ou com circuito duplo (Scorpion King), este em especial para corte raso. A potência, o torque e a economia de combustível do motor Mercedes-Benz estão melhores do que nunca. A transmissão avançada oferece um excelente manuseio e controle da máquina, especialmente em condições exigentes e em terrenos irregulares.

## OITO RODAS

A incrível estabilidade do PONSSE Scorpion é proveniente de suas oito rodas e do sistema de estabilização ativa. O sistema de estabilização patenteado é baseado na detecção da direção e posição da grua e então no pressionamento do chassi traseiro na direção de trabalho. O pressionamento das rodas traseiras contra o solo e o peso do chassi traseiro melhoram a estabilidade da máquina significativamente ao trabalhar em um lado – inclusive quando a máquina estiver em movimento. O excelente movimento e a distribuição de peso é equilibrada em todas as situações garantindo baixa pressão de superfície.



## HARVESTER ACTIVE CRANE

O Active Crane é como um braço que pode alcançar o tronco sem ter que pensar em cada movimento. Torna a grua mais fácil de usar, ajudando especialmente os novos operadores a trabalhar de forma mais econômica e sem forçar as estruturas da máquina. O amortecimento da extremidade da lança evita impactos em posições extremas. Isto reduz a tensão na grua e aumenta o conforto. A solução é tecnicamente simples e permanece confiável mesmo em condições extremas.

## GRUA

Geometria completamente nova e lança com dois braços exclusiva movendo sobre a cabine: visibilidade e equilíbrio excelentes. Geometria de movimento inigualável. Alcance de 10/11 m.

## CABEÇOTES HARVESTER

Os cabeçotes harvester PONSSE são conhecidos pelas suas altas relações de eficiência/peso e pela estrutura robusta, que não ficam atrás de nenhum outro. Uma ampla gama de cabeçotes harvester está disponível para o Scorpion.





## A NOVA CABINE DO FUTURO DA PONSSE

# LOCAL DE TRABALHO COM AMPLA VISÃO

### Tudo se resume ao operador.

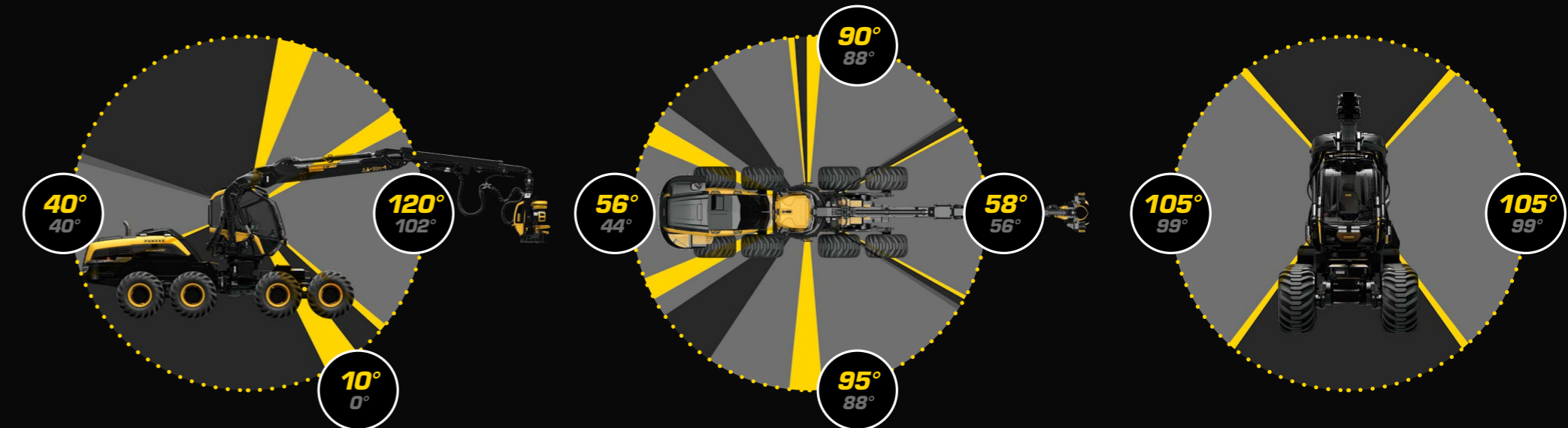
Uma cabine completamente nova, com características melhoradas. A maior visibilidade é um dos recursos mais importantes. O para-brisa agora é mais curvo e uniforme até o teto. A janela é de policarbonato laminado, ainda mais forte, com melhoria visual e maior resistência. O para-brisa cumpre os requisitos da norma ISO 21876:2020 relativa ao tiro de corrente da serra. O operador pode verificar a localização das rodas frontais e de obstáculos pelas janelas na parte inferior da cabine. O pilar B esquerdo foi movido para trás e o direito foi totalmente removido, para oferecer total visibilidade em ambos os lados. A cabine agora tem mais espaço para o operador e seus pertences. O projeto interior é elegante e agradável, sendo essa uma das mais notáveis características da nova cabine. O novo assento giratório, o computador PONSSE Opti 8 com tela sensível ao toque, e seu novo e revolucionário software do dispositivo de medição PONSSE Opti 5G também proporcionam conforto superior ao operador.

### SCORPION 2021 SCORPION 2015

### PONSSE SEAT

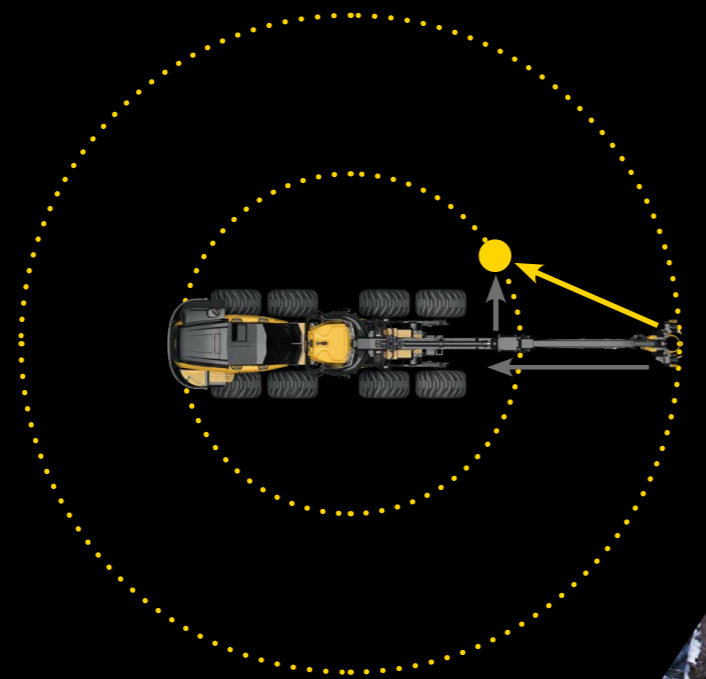


O tecido respirável e os suportes ergonômicos do assento garantem maior conforto durante o trabalho. O tecido resistente e durável conta com repelência a sujeira e facilita a manutenção da limpeza. Uma base forte proporciona ao assento confiabilidade e estabilidade superiores. Graças a suspensão projetada especificamente para máquinas florestais, o PONSSE Seat reduz efetivamente o balanço e impactos sobre o operador. Todos os controles de ajuste estão convenientemente localizados na frente da almofada do assento. A almofada removível oferece fácil acesso à base do assento para manutenção.



# HARVESTER ACTIVE CRANE

O novo Harvester Active Crane facilita ainda mais o uso da grua. O operador não precisa controlar diferentes movimentos da grua: ele só precisa mover o cabeçote do harvester na direção e na velocidade desejadas. O amortecedor de extremidade suaviza as operações, reduzindo a tensão na grua e no operador, pois não há oscilações inesperadas. O Active Crane também ajuda os novos operadores a aprender métodos de trabalho mais simples, que protegem a máquina. A grua recebeu somente um módulo adicional e a extensão possui agora um sensor magnético, que assegura soluções tecnológicas simples e confiáveis. O Harvester Active Crane, disponível como item opcional, requer o sistema de controle Opti 5G.

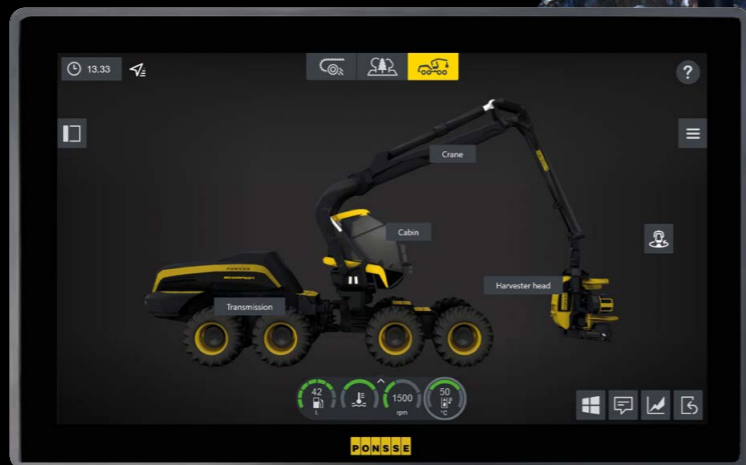


## PONSSE OPTI 5G – ESTE É O FUTURO DA COLHEITA \*

O PONSSE Opti 5G chegou. Rápido, intuitivo e desenvolvido para operadores, para ser usado sem esforço. A lógica clara permite que o sistema seja aprendido mesmo sem a leitura do manual. A transição do antigo para o novo também é excepcionalmente fácil.

Rotinas diárias e ajustes podem ser feitos em um segundo, sem ter que navegar nos menus, e as funções usadas com frequência foram otimizadas.

Os dados produzidos pelo Opti 5G são usados em serviços digitais. Você pode monitorar as operações da frota e a localização, bem como gerenciar o transporte. Um Eco Drive modernizado fornece ao operador informações em tempo real, para otimizar seu trabalho e o desempenho da máquina.



\* Diferenças específicas da área de mercado podem interferir na compatibilidade do Opti 5G





**ACTIVE  
CARE**

#### **MENOS REVISÕES, MAIS OPERAÇÃO**

A nova tecnologia e a hidráulica aprimorada oferecem intervalos de manutenção mais longos, aumentando as horas de operação efetiva e reduzindo os custos de operação. Além disso, o fácil acesso aos principais componentes traz ganhos significativos na redução de tempo de manutenção. Os mais recentes desenvolvimentos Ponsse têm por conceito otimizar o posicionamento de componentes e pontos de serviços. Atendemos aos pedidos de nossos clientes por mais eficiência em manutenção e produtividade.

#### **GARANTIR A MÁXIMA PRODUTIVIDADE**

Os contratos de serviço PONSSE Active Care oferecem o melhor serviço possível para empreendedores de máquinas florestais. Você pode se concentrar na colheita, enquanto a Ponsse garantirá que a máquina mantenha seu desempenho e produtividade de uma área de colheita para outra. Com o contrato de serviço PONSSE Active Care, você pode terceirizar a manutenção programada da sua máquina florestal para a Ponsse. As máquinas são revisadas regularmente por nossos profissionais que utilizam apenas peças originais de alta qualidade, lubrificantes e filtros PONSSE para manter a máquinas em boas condições de operação com máximo desempenho.



**MOTORES MERCEDES-BENZ**

# **MAIS LIMPOS E EFICIENTES**

**Potência de explosão e aumento de torque.  
Níveis mais baixos de emissões e menor  
consumo de combustível.**

Os novos motores de emissão ESTÁGIO V da Mercedes-Benz são eficientes e econômicos. O torque foi aumentado e seu valor máximo pode ser alcançado mesmo em baixos regimes de rotação.

Os motores de emissão Estágio V da Mercedes-Benz, são motores modernos e com baixos níveis de emissão, liberando uma quantidade consideravelmente menor de matérias particuladas (MP) e óxido de nitrogênio se comparados aos motores utilizados nos níveis anteriores (ESTÁGIOS III e IV).

*Fora dos países europeus um motor Mercedes-Benz de nível Tier 3 é usado.*

# PONSSE SCORPION



## DIMENSÕES

Comprimento:	8 020 mm
Largura:	2 630 - 3 085 mm
Altura para transporte (min):	3 720 mm
Peso mínimo:	21 700 kg
Peso normal:	22 700 kg
Vão livre do solo:	655 mm

## MOTOR

Modelo:	MB OM936LA EU Stage V (Europa) MB OM906 LA EU Stage IIIA (outros países)
Potência:	Stage V: 210 kW (286 hp) Stage IIIA: 205 kW (275 hp)
Torque:	1 200–1 600 rpm (Stage V: 1 200 Nm, Stage IIIA: 1 100 Nm)
Força de tração:	170 kN
Volume do tanque de combustível:	410 l / 320 l*

\* opcional de tratamento de tocos

## PNEUS

Dianteiros e traseiros:	600/55-, 710/45- ou 800/40-26,5"
-------------------------	----------------------------------

## SISTEMA HIDRÁULICO

Sistema de controle:	Ponsse Opti Control
Bomba do cabeçote:	210 cm <sup>3</sup>
Volume do tanque de óleo hidráulico:	280 l

## GRUA

Modelo:	PONSSE C50
Alcance:	10/11 m
Torque de levantamento:	265 kNm
Torque de giro (bruto):	57 kNm
Ângulo de giro:	280°
Ângulo de inclinação da base:	dianteiro/traseiro ±15°, lateral ±12°

## CABEÇOTE HARVESTER

Modelo:	PONSSE H5 PONSSE H6
---------	------------------------

Além dos itens padrões, existem diversos itens opcionais disponíveis para o PONSSE Scorpion. Consulte a PONSSE mais próxima para obter mais informações sobre os itens padrões e opcionais.



### Ponsse Plc

Ponssentie 22  
FI-74200 Vieremä  
FINLAND  
Tel. +358 20 768 800  
www.ponsse.com

### Ponsse Latin America Ltda

R. Joaquim Nabuco, 115 - Vila Nancy  
CEP 08735-120  
Mogi das Cruzes - SP  
BRASIL  
Tel. +55 11 4795 4600



A logger's best friend  
www.ponsse.com