

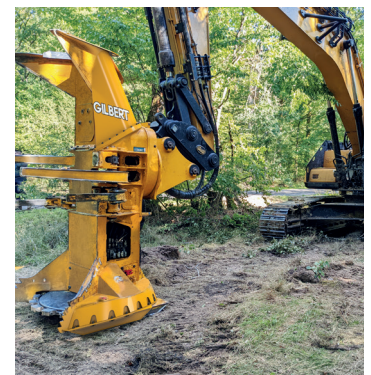
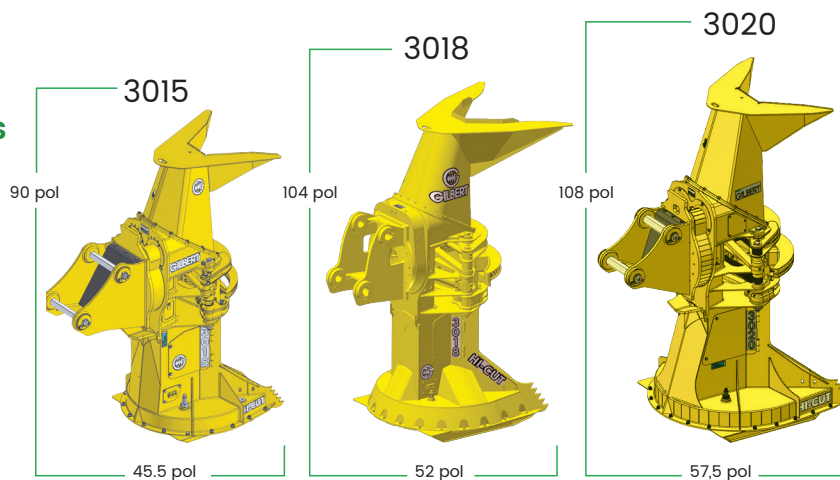
GILBERT



A Escavadeira florestal equipada com cabeçote feller mais produtiva do mercado

A Gilbert acrescentou uma nova linha de escavadeiras equipadas com cabeçotes feller a seu portfólio de equipamentos florestais, desenvolvido no Canadá, há 30 anos. Essa nova linha é otimizada para pequenas operações de colheita florestal, produção de biomassa e operações voltadas a energias renováveis. Além do custo mais baixo, a escavadeira com cabeçote tem a vantagem de ser fácil de instalar e transitar em terrenos e espaços restritos.

Ideal para escavadeiras de 15 a 25 toneladas



ESPECIFICAÇÕES TÉCNICAS

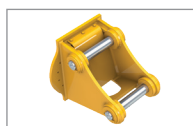
MODELO	3015	3018	3020
Capacidade de corte (pol/mm)	14/35.56	18/45.7	20/50.8
Diâmetro do disco de serra (pol/mm)	36/91.4	45/114.3	50/127.0
Capacidade de acumulação (P ² /m ²)	2.1/0.19	3.4/0.28	4.07/0.38
Abertura dianteira (pol/mm)	29,6 / 66	35.4/89.9	52.5/133.4
Rotação (°)	300°	350°	350°
Dentes de corte (pol/mm)	2/50.8	2/50.8	2/50.8
Peso do cabeçote (kg / lbs)	3040/1385	4300/1940	4500/2045
Classe de tamanho da escavadeira (t)	15 to 20 t.	18 to 25 t.	18 to 25 t.

REQUISITOS HIDRÁULICOS

Fluxo de óleo (L/gpm)	106 L/28	151L/40	151L/40
Pressão operacional (bar/psi)	310/4500	275/4000	310/4500
Bloco de distribuição de controle	Integrated	Integrated	Integrated

*Essas especificações estão sujeitas a alterações sem aviso prévio.

Fornecido para a instalação



Suporte de montagem



Kit de controle do joystick



Chicote elétrico

Suporte de montagem

ITENS NECESSÁRIOS PARA A ESCAVADEIRA

Linha de pressão de alto fluxo

Linha de retorno

Linha de drenagem da caixa

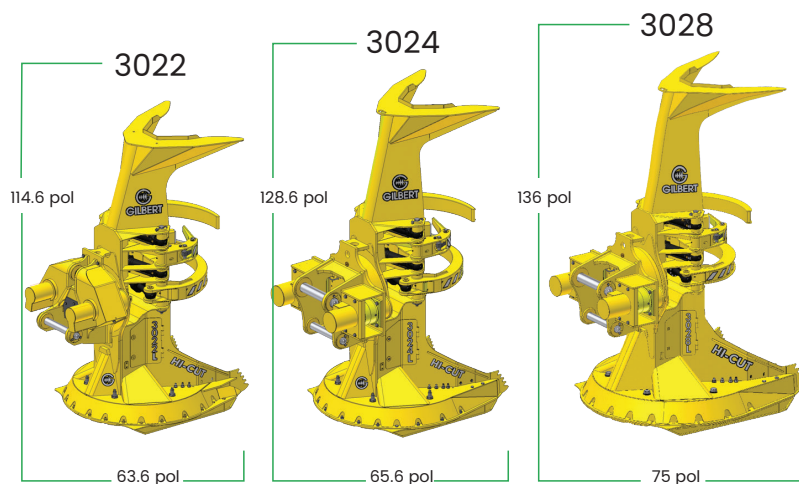


Para feller bunchers

gilbert-tech.com

Aumente sua produtividade

Imagine todas as árvores empilhadas perfeitamente com um cabeçote, em uma única operação, de uma só vez. Imagine um cabeçote feller que faz tudo isso. Aumente sua produtividade com um cabeçote com capacidade de acúmulo de árvores acima da média e agrupamento impecável. Destinada a uma gama completa de operações de extração de madeira, a Série 3000L está disponível em tamanhos de 21,5, 23 e 27,5 polegadas de corte, com wrists (rotação lateral) de alta capacidade de giro, amplamente reconhecidos pelo mercado.

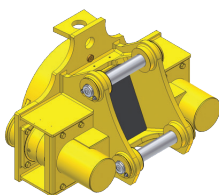


ESPECIFICAÇÕES TÉCNICAS

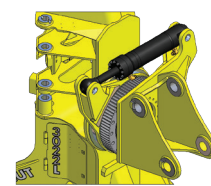
MODELO	3022	3024	3028
Capacidade de corte (pol/mm)	21.5/54.6	23/58.4	27.5/70.6
Diâmetro do disco de serra (pol/mm)	53/134.6	56/142.2	66/167.6
Capacidade de acumulação (P ² /m ²)	4.64/0.43	5/0.47	6.3/0.59
Abertura dianteira (pol/mm)	40.7/103.4	41.8/106.2	42.3/107.4
Rotação (°)	300°	350°	350°
Dentes de corte (pol/mm)	2/50.8	2/50.8	2/50.8
Peso do cabeçote (kg / lbs)	6500/2955	7550/3431	8300/3773
Wrist de alta rotação 40°	5800/2636	7000/3182	7800/3545

*Essas especificações estão sujeitas a alterações sem aviso prévio.

Wrist padrão de 350 graus



Wrist opcional de 40 graus



GILBERT

CARACTERÍSTICAS E BENEFÍCIOS

- ✓ A geometria inovadora permite o acúmulo de mais árvores em feixes retos e apertados sem quebrar nenhum tronco, independentemente do tamanho.
- ✓ O design resistente garante o máximo desempenho em madeira dura e também em madeira com troncos heterogêneos.
- ✓ Os batentes de serra exclusivos da Gilbert protegem o sistema de acionamento da serra e o disco de serra contra impacto e deflexão giroscópica, o que aumenta a vida útil.
- ✓ O potente Wrist (giro lateral) de 350 graus é forte o suficiente para lidar com qualquer tamanho de madeira.
- ✓ A base cônica exclusiva foi projetada para facilitar a liberação para a rápida recuperação da serra. (modelos 3022 a 3028)
- ✓ O sistema de acionamento da serra aparafusado Gilbert permite fácil manutenção e aumenta a disponibilidade mecânica. O acesso aos componentes hidráulicos é fácil para a manutenção segura e rápida. (Modelos 3022 a 3028)
- ✓ A ampla abertura frontal da dianteira acomoda o alargamento de topo.
- ✓ O fácil acesso aos componentes hidráulicos permite uma manutenção rápida e segura.
- ✓ A agilidade do cabeçote Gilbert garante que os feixes sejam otimizados para o arraste, economizando tempo.

