

PlantMax X3

TIMBER

 **PLANTMA**
forestry





PLANTMA FLORESTRY PLANTMA FLORESTRY **PLANTMA FORESTRY**

The logo for TIMBER, consisting of the word 'TIMBER' in a bold, black, sans-serif font, with a small black triangle above the letter 'I', all enclosed in a black rectangular border. The logo is positioned on a yellow, torn-edge graphic element in the top right corner of the page.

TIMBER

A fabricante de plantadeiras com sede na Suécia, Plantma Forestry, surgiu da união de experientes profissionais do segmento de máquinas florestais.

Com um histórico conhecimento em máquinas florestais, a equipe de desenvolvimento da Plantma já consolidou máquinas renomadas no mercado que são ícones do corte e processamento de madeira.

Eles aplicaram diferentes habilidades para completar com sucesso seu último projeto: construir a mais robusta e eficiente máquina para plantar mudas florestais. Assim, nasceu a PlantMax X3.

Hoje, junto à Timber Forest, são responsáveis por ter a máquina de plantio de árvores mais eficiente do mundo

EQUIPAMENTO

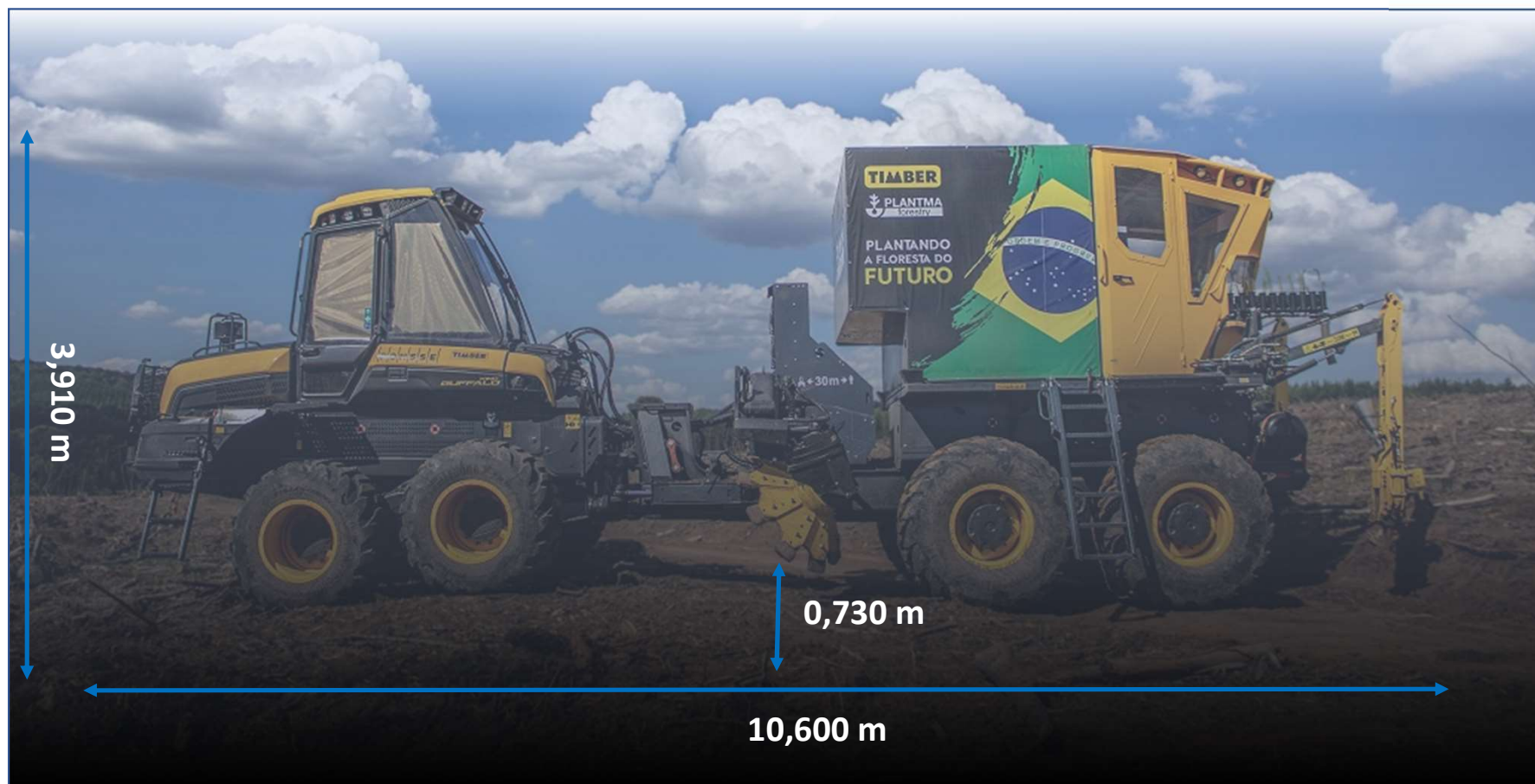
- Máquina Base: Forward **Ponsse Buffalo**
- Plantadeira: **PLANTMAX X3**
- Plantio: Pinus e Eucalipto



PONSSE
AUTHORIZED DEALER

 **PLANTMA**
forestry

DIMENSÕES



COMPARTIMENTO DE MUDAS

- Magazine com capacidade de 20 mil mudas
- Removível para rápida troca entre turnos
- Utiliza-se a grua da máquina para remover o magazine vazio e reinstalar o magazine cheio na máquina
- Conta com aspersor para manter as mudas na umidade correta em dias quentes e secos



SISTEMA MIDIFLEX

- **Midiflex**

Composto por dois motores hidráulicos com discos, posicionados nas laterais da máquina entre os eixos dianteiros e traseiros.

Modos de trabalho:

1. Escarificação contínua
2. Escarificação intermitente
3. Coveador de bacias
4. Camada de solo elevada para regiões alagadas

Controles do operador:

1. Velocidades dos discos
2. Pressão de solo
3. Ângulo dos discos
4. Largura de escarificação (posição)



SISTEMA SUBSOLADOR

- **Subsolador**

Composto por duas hastes de subsolagem independentes, com controle de elevação hidráulico e aplicador de fertilizante intermitente

Modos de trabalho:

1. Adubação contínua
2. Adubação intermitente

Controles do operador:

1. Profundidade do sulco
2. Largura de plantio
3. Quantidade de adubo aplicada
4. Área de aplicação de adubo ao redor da muda



CABINE TRASEIRA

Painel LE

Comando da plantadeira,
configurações, informações
Painel Touch Screen

Mesa para apoio das caixas
ou mudas

Cabine climatizada, ar
condicionado e ar quente

Assento operador



Painel LD

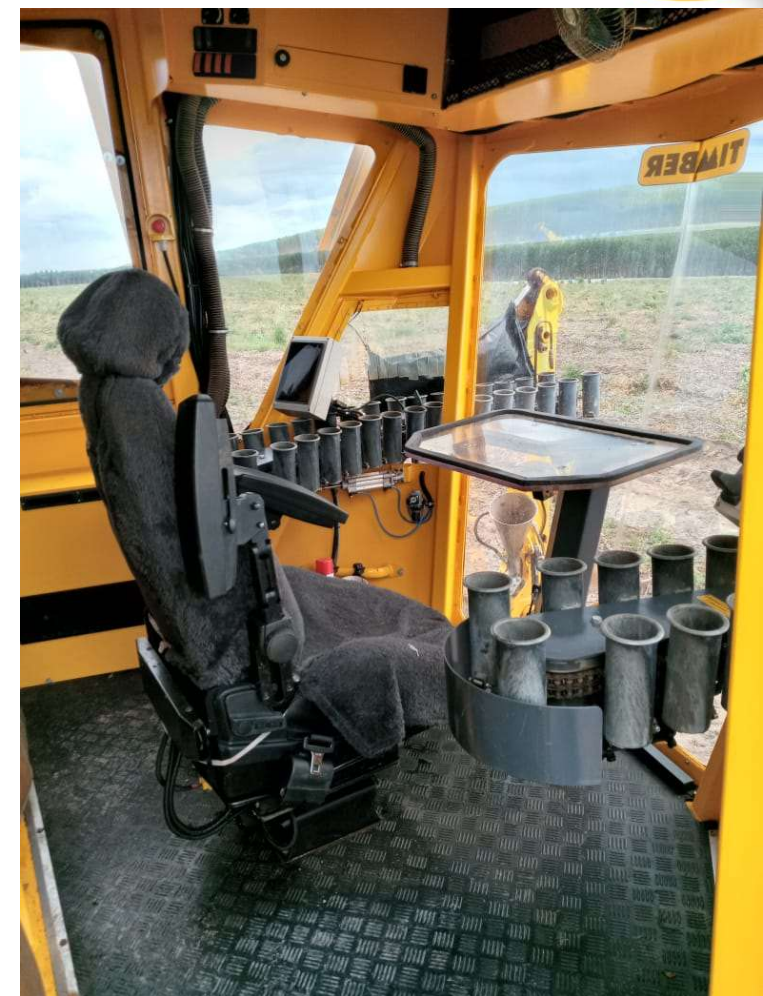
Comando de
movimentação e
controles dos braços

Abastecimento das
mudas

Cabine com
certificação ROPS e
FOPS

SISTEMA DE ALIMENTAÇÃO DAS MUDAS

- Composto por 41 copos de cada lado
- Sistema sincronizado com o plantio



SISTEMA DE PLANTIO

Tubo de ar comprimido (blow in cup)

Ejetor com ar comprimido

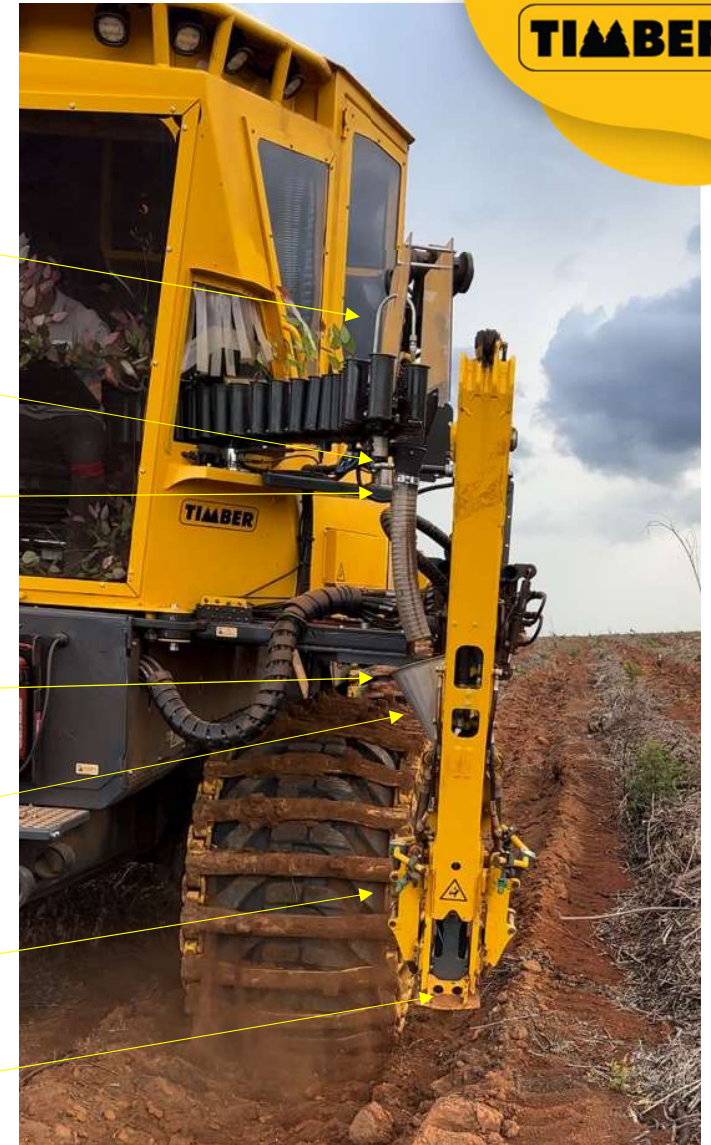
Funil direcionador de mudas

Funil de captação das mudas no braço

Ar comprimido no funil

Compactadores

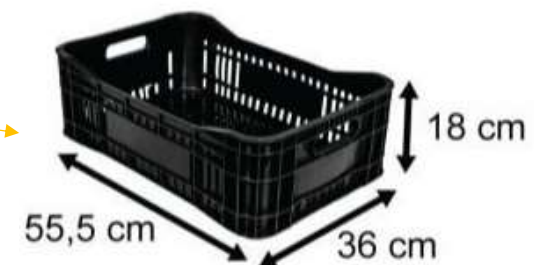
Ponteira de plantio



TIMBER

ABASTECIMENTO DA MÁQUINA COM MUDAS

- Uso de caixa plástica com capacidade média de armazenamento de 200-300 mudas



ABASTECIMENTO DA MÁQUINA COM ÁGUA

- Reservatório com 230 litros de água para a limpeza da ponta de plantio dos braços
- Reservatório do aspersor do magazine com capacidade de 220 litros



OPCIONAIS

- Aplicação de pré-emergente ao redor da muda (coroa) Quatro bicos
- Pode-se usar químicos em baixo volume (5-100 ml/muda)



TIMBER

AREAS DE PLANTIO DE PINUS



AREAS DE PLANTIO DE EUCALIPTO



PRODUÇÃO

- Estimativa de mudas plantadas por hora: **2.700 a 3.000 mudas/hora**.
- Trabalhando três turnos, é possível alcançar **45 mil mudas em um dia**.
- **Consumo:** 18 litros / hora (somente plantio).



TERRENO

- Inclinação máxima permitida:
15° graus inclinação lateral
28° graus inclinação longitudinal



Operação

- O **plano de plantio** é inserido na máquina (densidade de mudas/h, espaçamento, distância entre linhas, mapa de linhas...)
- O operador do forwarder inicia o plantio com o **escarificador**.
- Com auxílio de **GPS** e **Piloto automático** o operador conduz o forwarder.
- O operador da plantadeira só **abastece** os **copos** com **mudas**.
- O **plantio** é realizado **automaticamente** até que o operador do forwarder desligue o escarificador.

ESCARIFICADOR

- O **escarificador** possui sensor que **antecipa problemas** ao braço, evitando plantio em obstáculos.



BRAÇO

- **Sensor** na ponta do **braço** afere a **faixa ótima de pressão** para não plantar em obstáculos ou buracos.
- **Profundidade** de plantio regulável de 80 mm a 145 mm.



INFORMAÇÕES – INICIANDO A OPERAÇÃO



- As **configurações** são inseridas no sistema pelo display.
- Opções como **espaçamento**, densidade da floresta, modo de plantio, configurações do braço... Tudo entra neste momento.

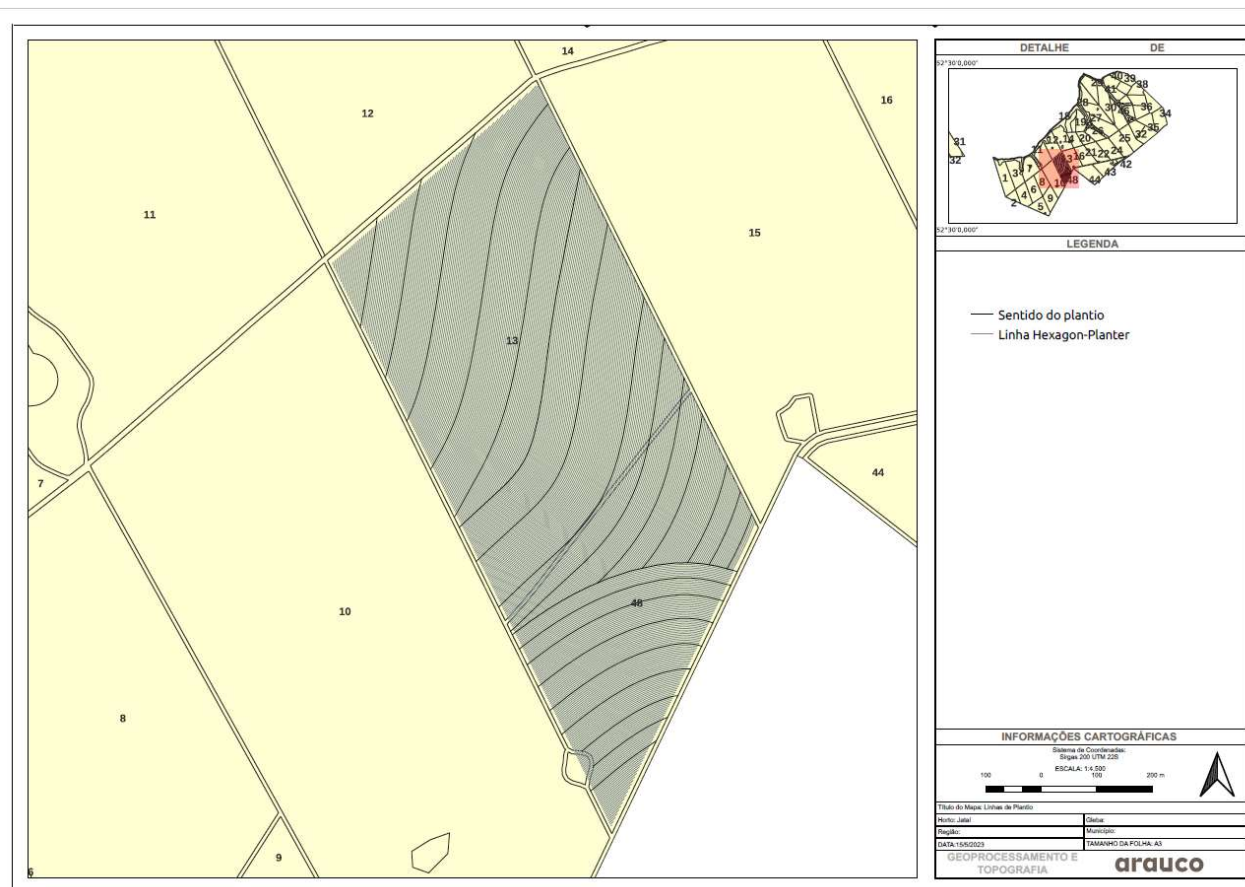
INFORMAÇÕES – PILOTO AUTOMÁTICO

- O plano de **linhas** é introduzido no sistema por meio de **mapa**.
- O piloto automático **conduz** a máquina de acordo com as **linhas traçadas**



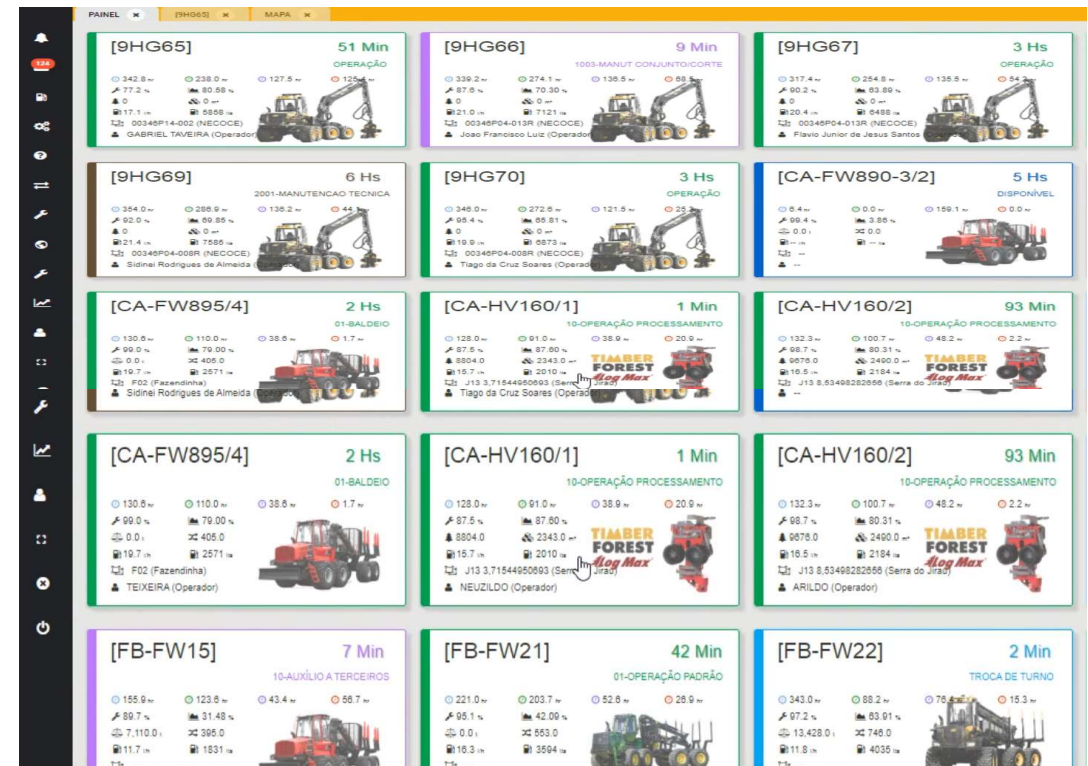
INFORMAÇÕES – MAPA

- O **mapa** contendo as linhas que a máquina irá seguir para formar a **nova floresta**.



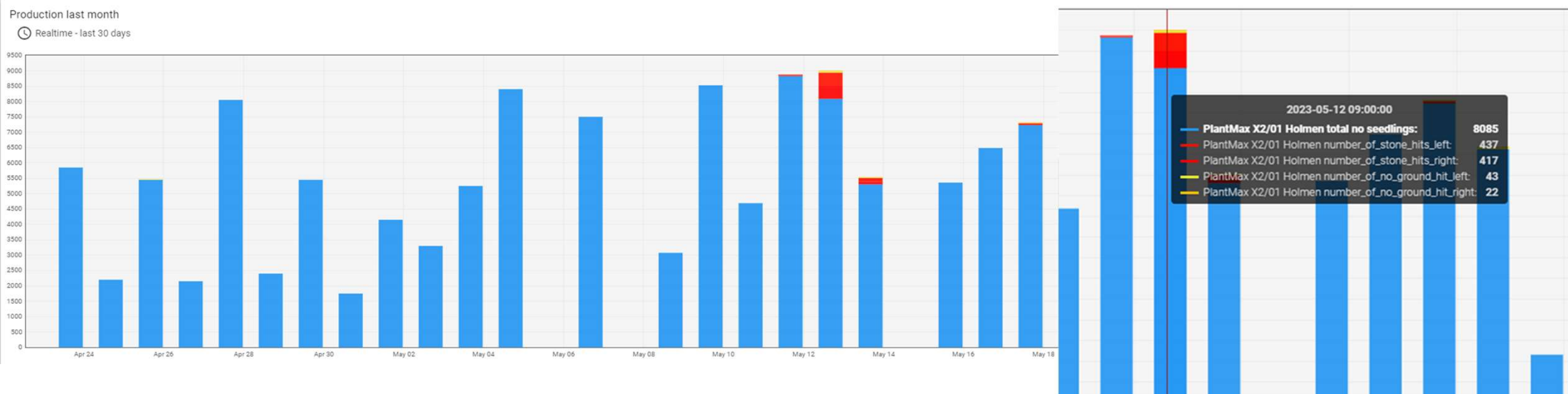
INFORMAÇÕES – TIMBER FLEET

- O forwarder é equipado com **Timber Fleet**.
- Isto permite obter informações da máquina base e adicionais da plantadeira.



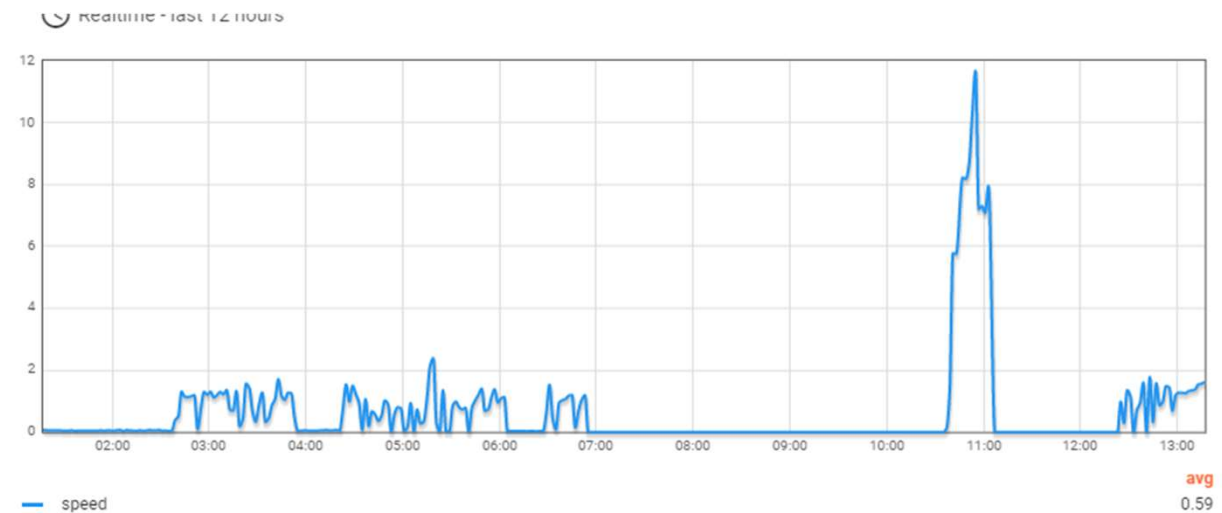
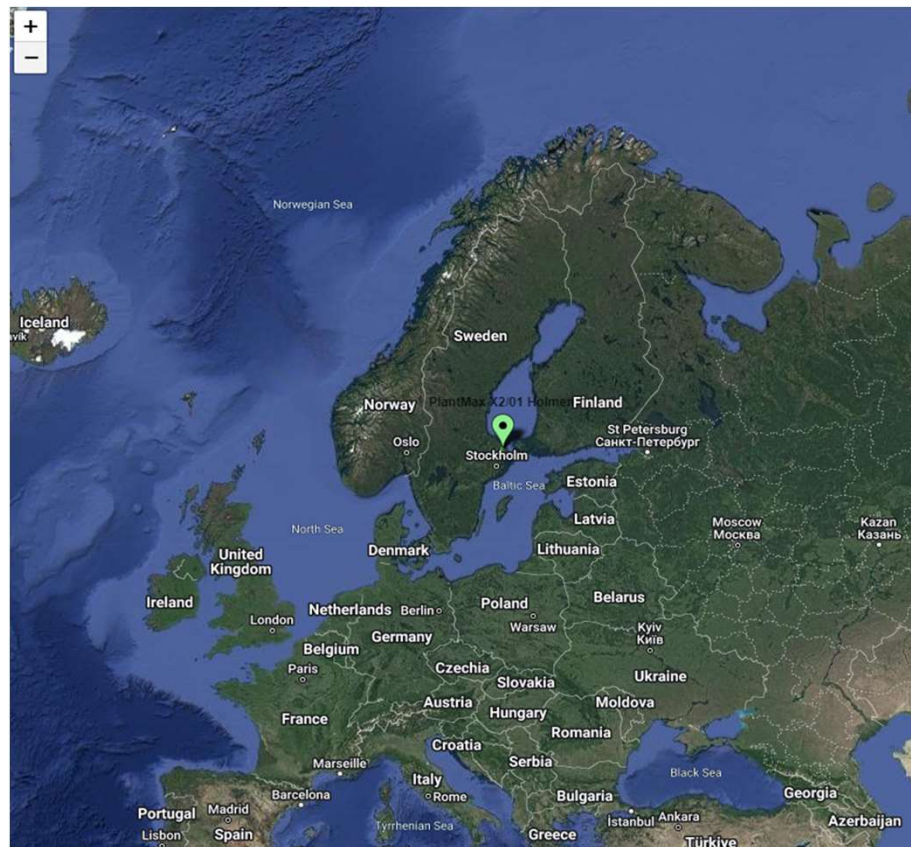
INFORMAÇÕES – SISTEMA PLANTMA

- A PlantMax X3 gera **relatórios** sobre todos os aspectos do **plantio**.



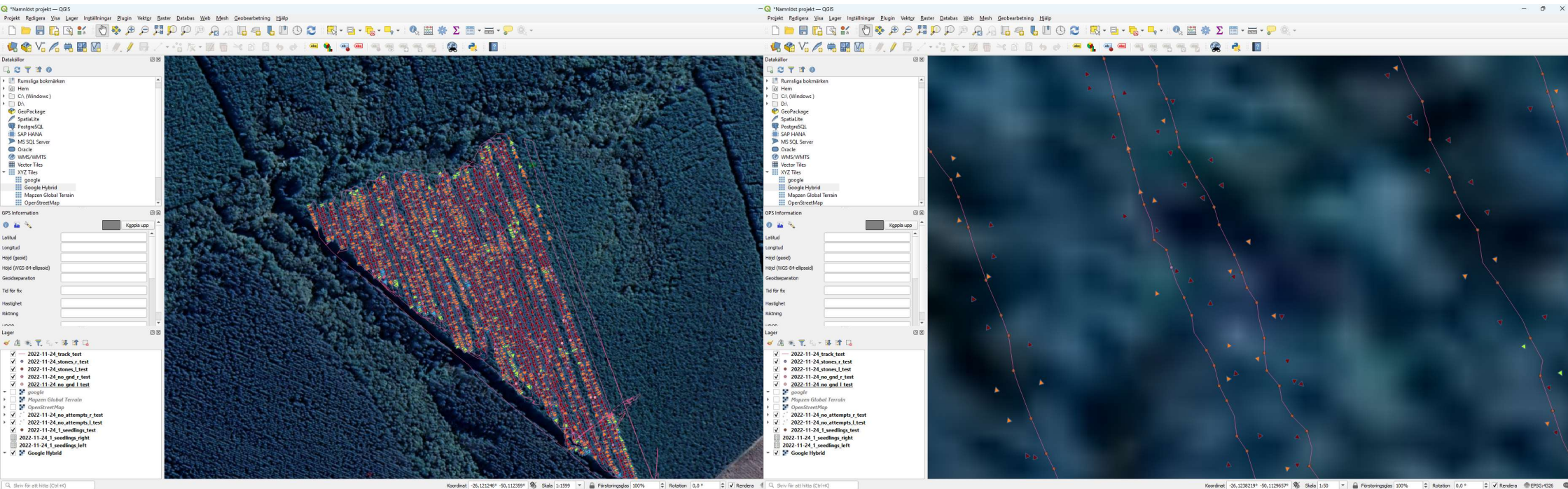
INFORMAÇÕES – SISTEMA PLANTMA

- Estatísticas precisas das condições de operação, terreno e produtividade



INFORMAÇÕES – SISTEMA PLANTMA

- Cada muda é registrada individualmente, contendo informações do plantio e geolocalização



Bom plantio!

Dúvidas, entre em contato:

Claumar Baldissera

Gerente de vendas

E-mail

claumar@grupotimber.com.br

Jobber Fonseca

CEO Timber

E-mail

jobber@grupotimber.com.br

Redes Sociais TIMBER

 timber_br

 timber_agro

 @GrupoTimber

 timberforestequipamentos

www.grupotimber.com.br